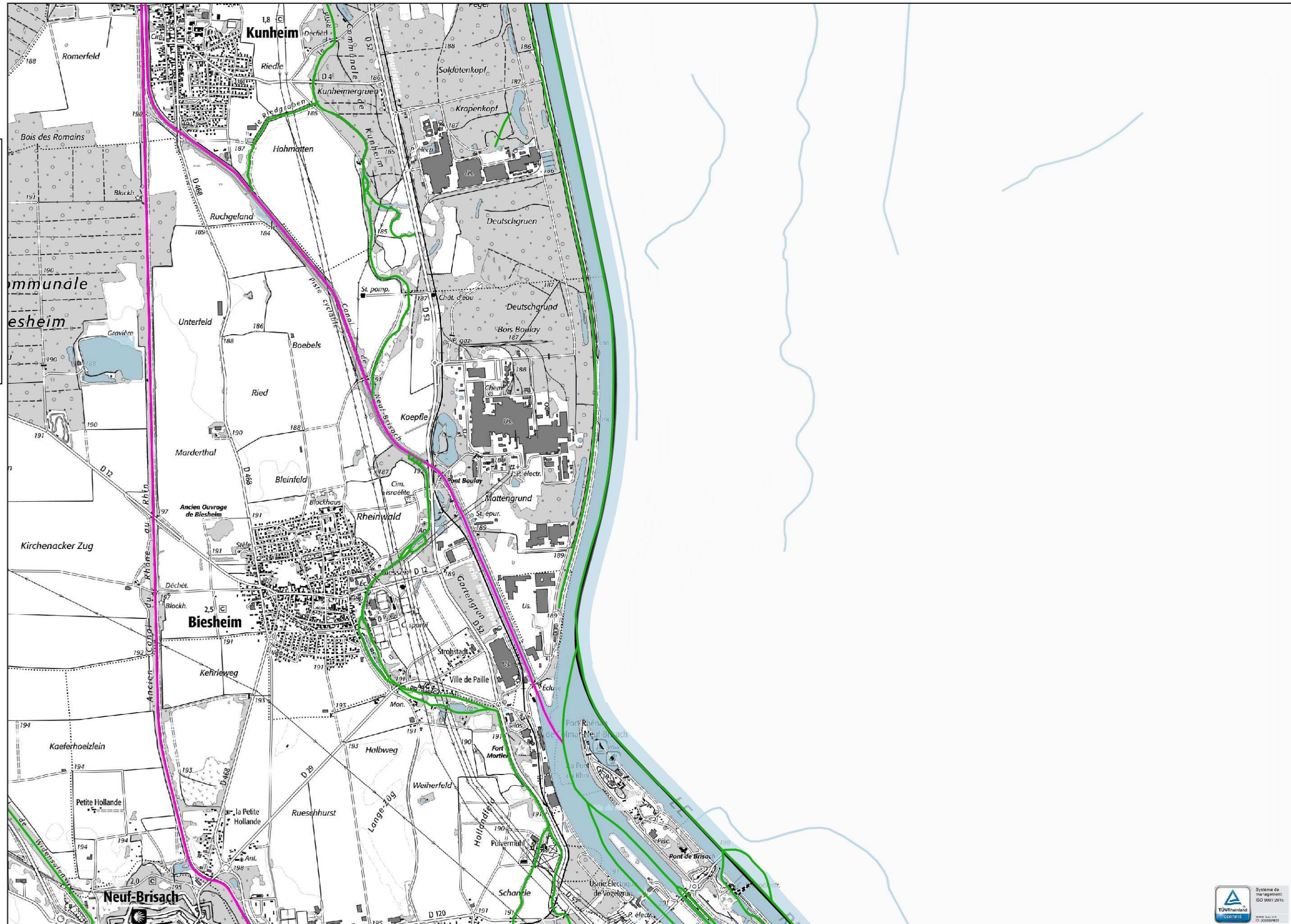
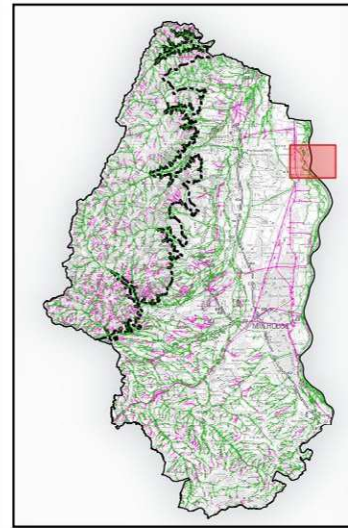
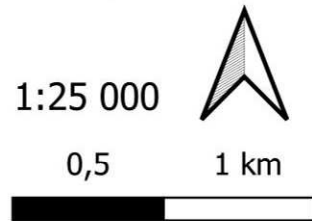


Planche N° 21



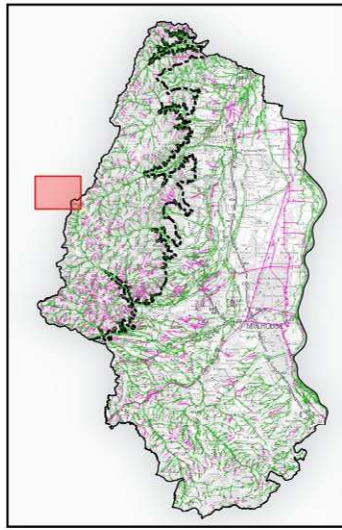
- Ecoulement concerné par :**
- BCAE et ZNT
 - ZNT
 - indéterminé *
 - - - - - Limite zone de prospection

* les linéaires indéterminés sont examinés au cas par cas (contacter la DDT, service agriculture bureau des aides directes)



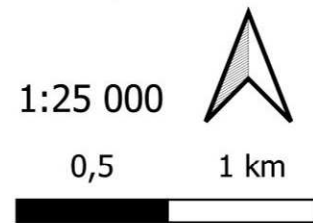
Sources, référentiels :
IGN BDTOPO, SCAN 25,
DDT 68
Réalisation : DDT68 MIT
le 09-01-2024

Planche N° 22

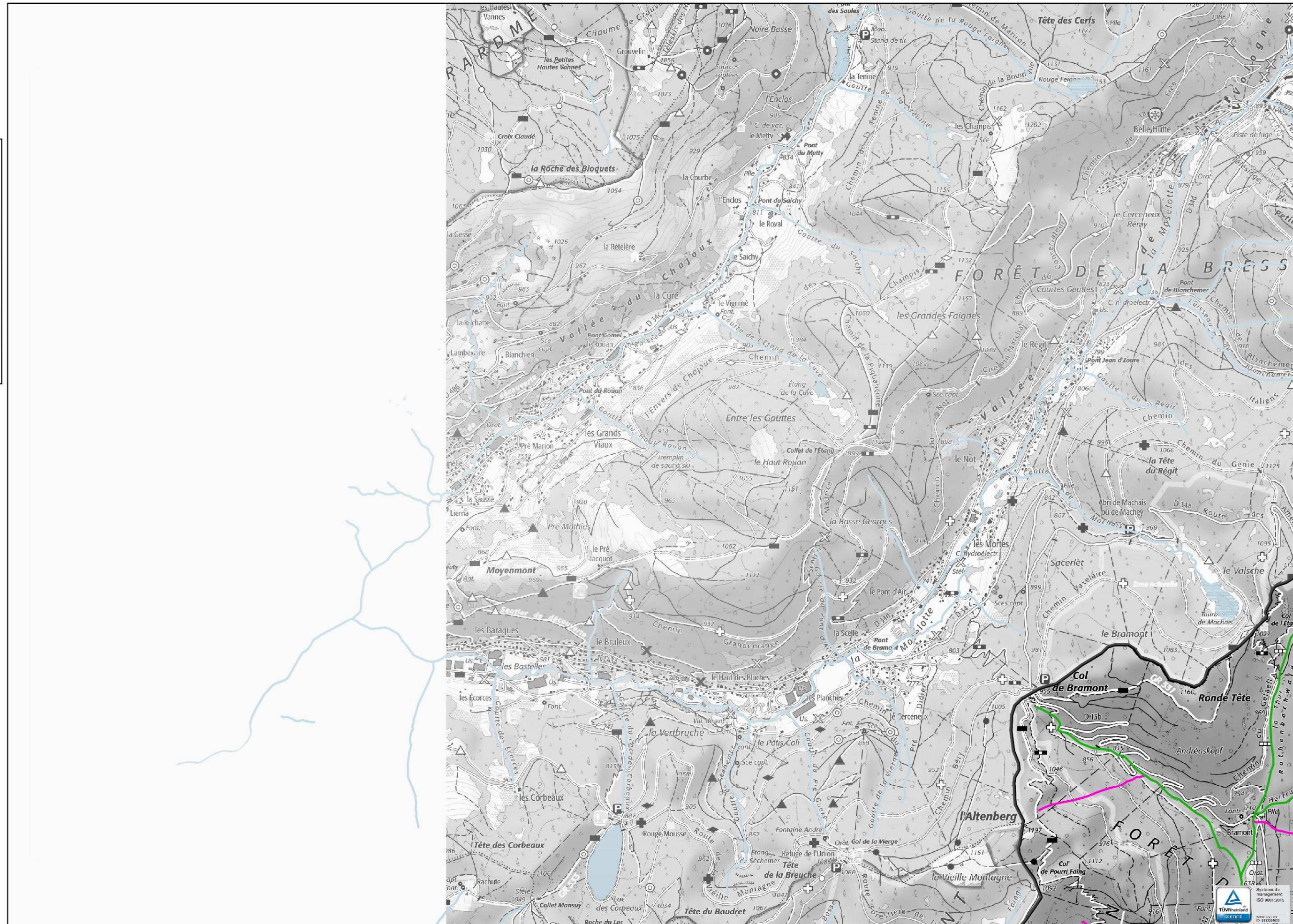


- Écoulement concerné par :**
- BCAE et ZNT
 - ZNT
 - indéterminé *
 - - - - Limite zone de prospection

* les linéaires indéterminés sont examinés au cas par cas (contacter la DDT, service agriculture bureau des aides directes)

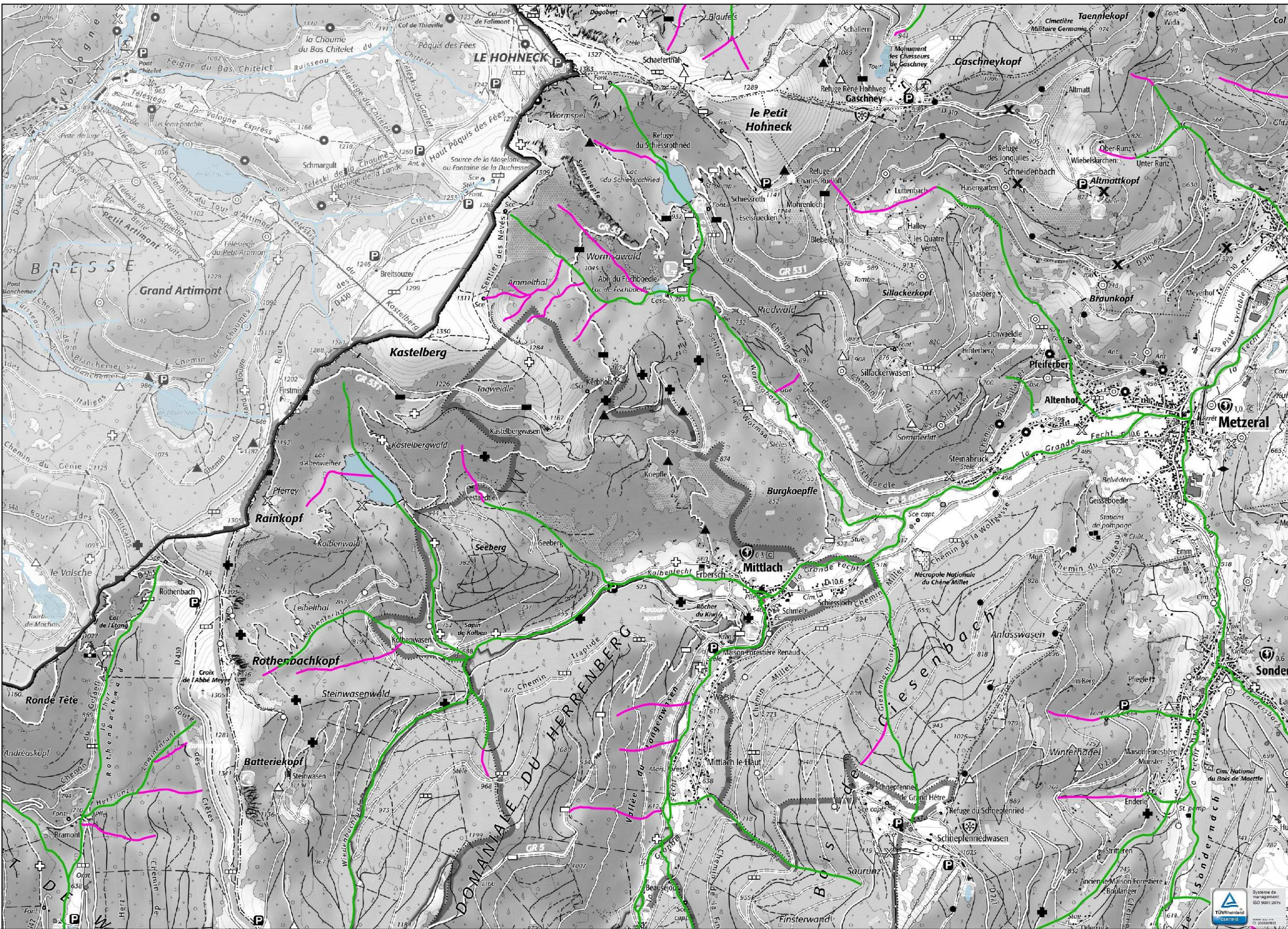
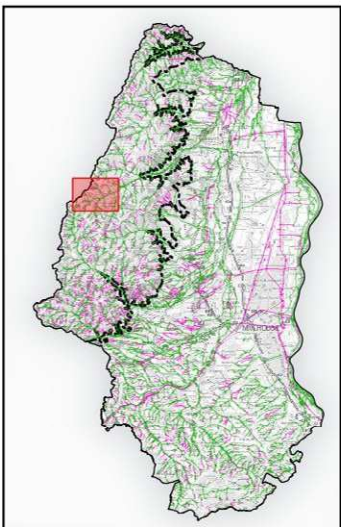


Sources, référentiels :
IGN BDTOPO, SCAN 25,
DDT 68
Réalisation : DDT68 MIT
le 09-01-2024



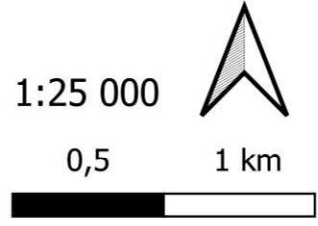
RESEAU HYDROGRAPHIQUE DU HAUT-RHIN - Règlements agricoles : linéaires BCAE et ZNT campagne 2024 (traitements phytosanitaires et fertilisation hors RSD)

Planche
N° 23



- Écoulement concerné par :**
- BCAE et ZNT
 - ZNT
 - indéterminé *
 - Limite zone de prospection

* les linéaires indéterminés sont examinés au cas par cas (contacter la DDT, service agriculture bureau des aides directes)

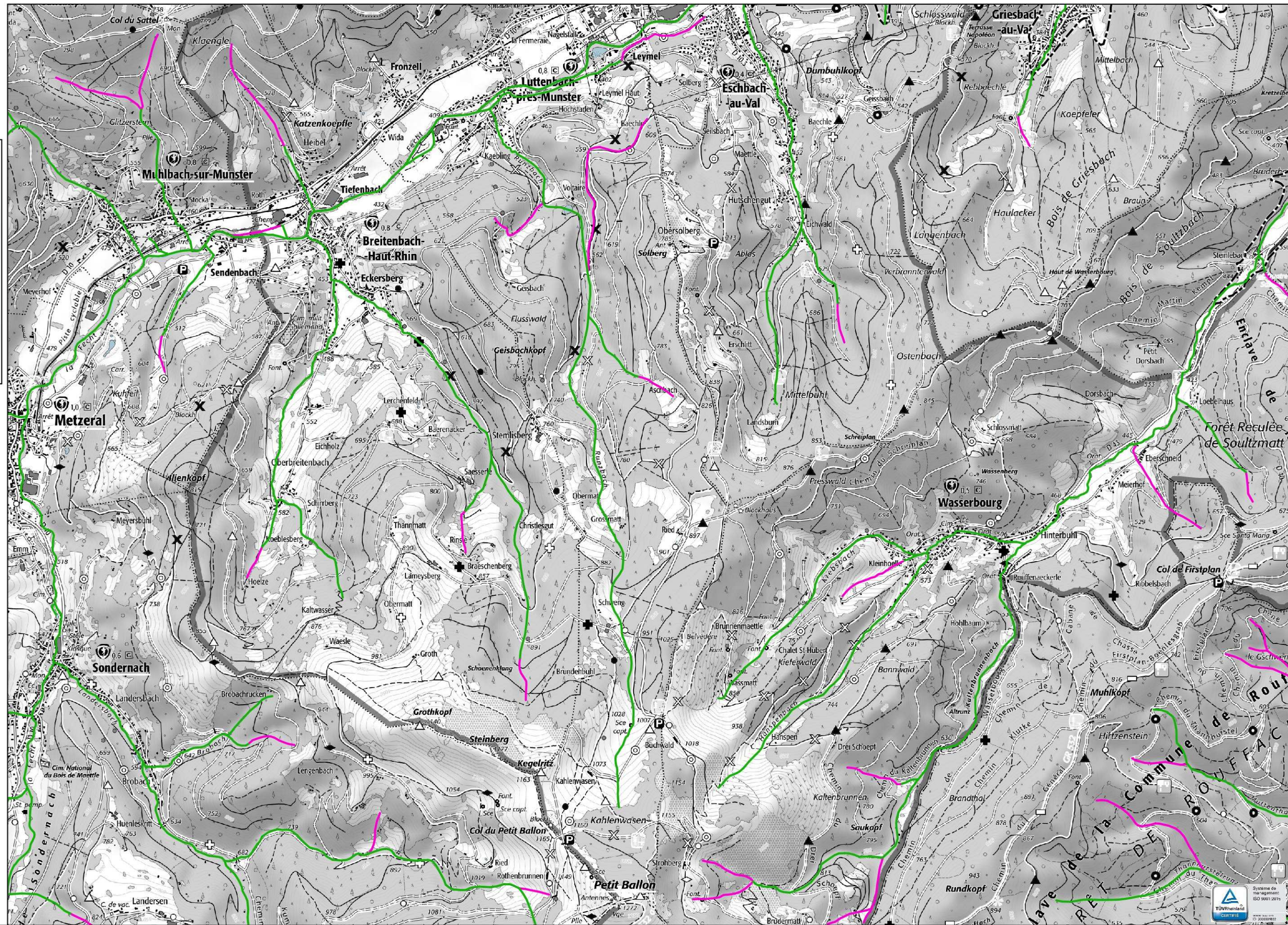
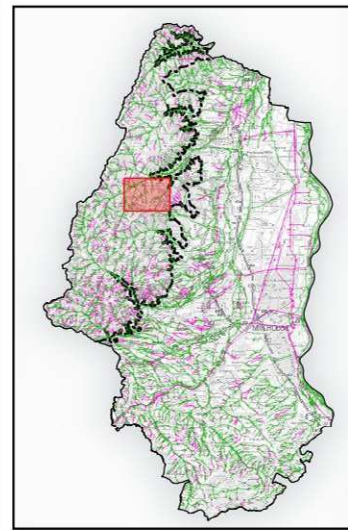


Sources, référentiels :
IGN BDTOPO, SCAN 25,
DDT 68
Réalisation : DDT68 MIT
le 09-01-2024



RESEAU HYDROGRAPHIQUE DU HAUT-RHIN - Règlements agricoles : linéaires BCAE et ZNT campagne 2024 (traitements phytosanitaires et fertilisation hors RSD)

Planche
N° 24

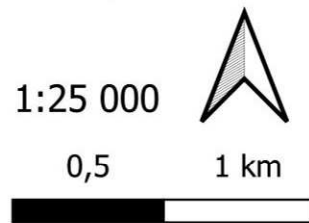


Écoulement concerné par :

- BCAE et ZNT
- ZNT
- - - - indéterminé *

- - - - Limite zone de prospection

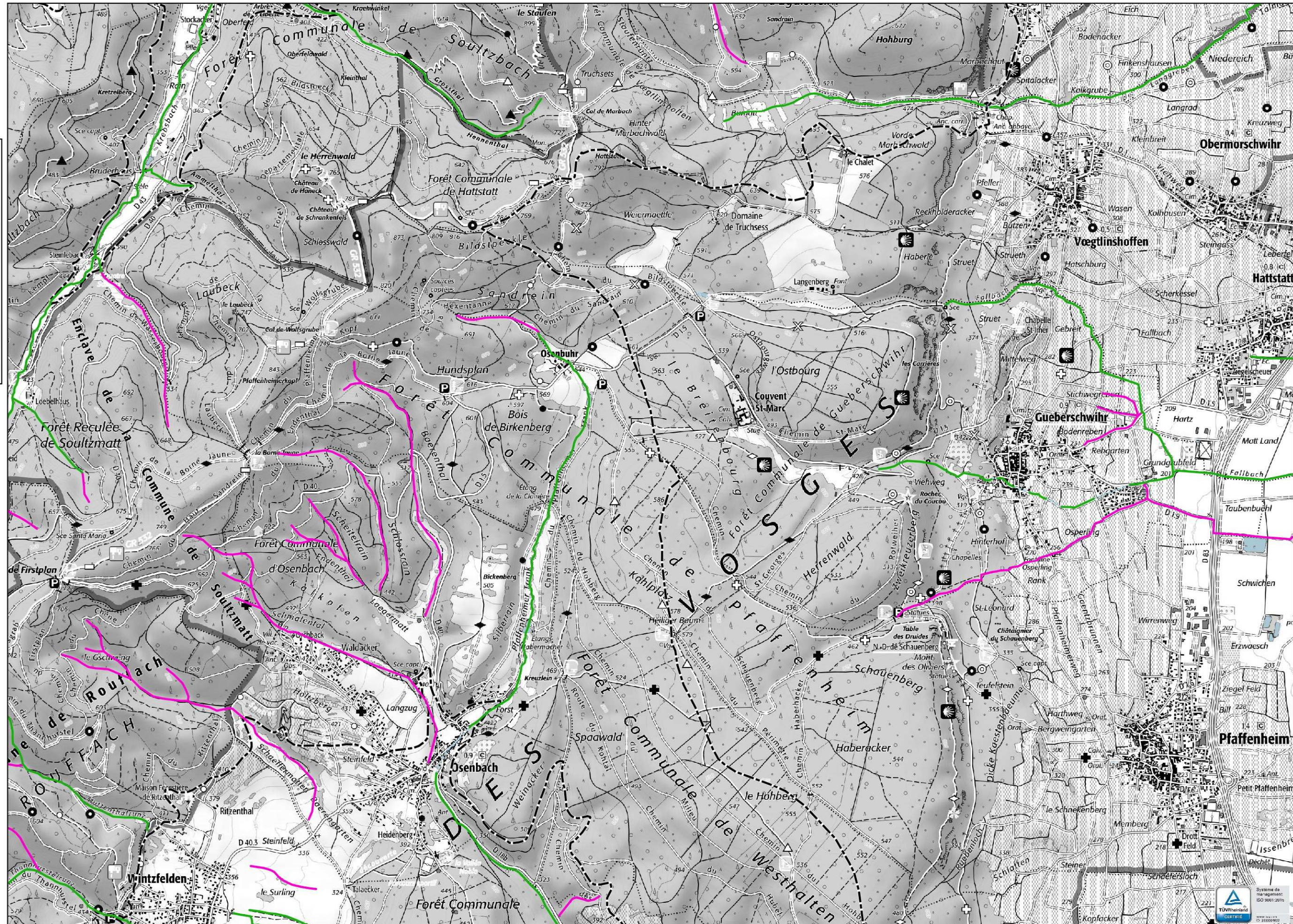
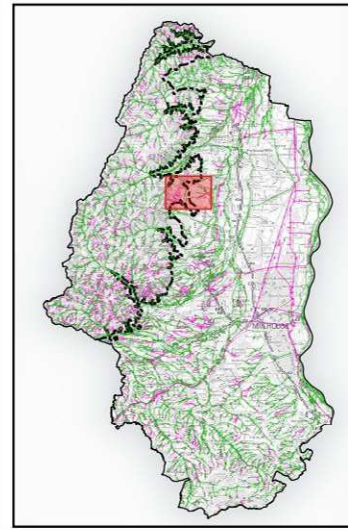
* les linéaires indéterminés sont examinés au cas par cas (contacter la DDT, service agriculture bureau des aides directes)



Sources, référentiels :
IGN BDTOPO, SCAN 25,
DDT 68
Réalisation : DDT68 MIT
le 09-01-2024

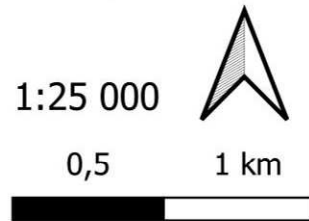
RESEAU HYDROGRAPHIQUE DU HAUT-RHIN - Règlementations agricoles : linéaires BCAE et ZNT campagne 2024 (traitements phytosanitaires et fertilisation hors RSD)

Planche
N° 25



- Ecoulement concerné par :**
- BCAE et ZNT
 - ZNT
 - - - - indéterminé *
 - - - - Limite zone de prospection

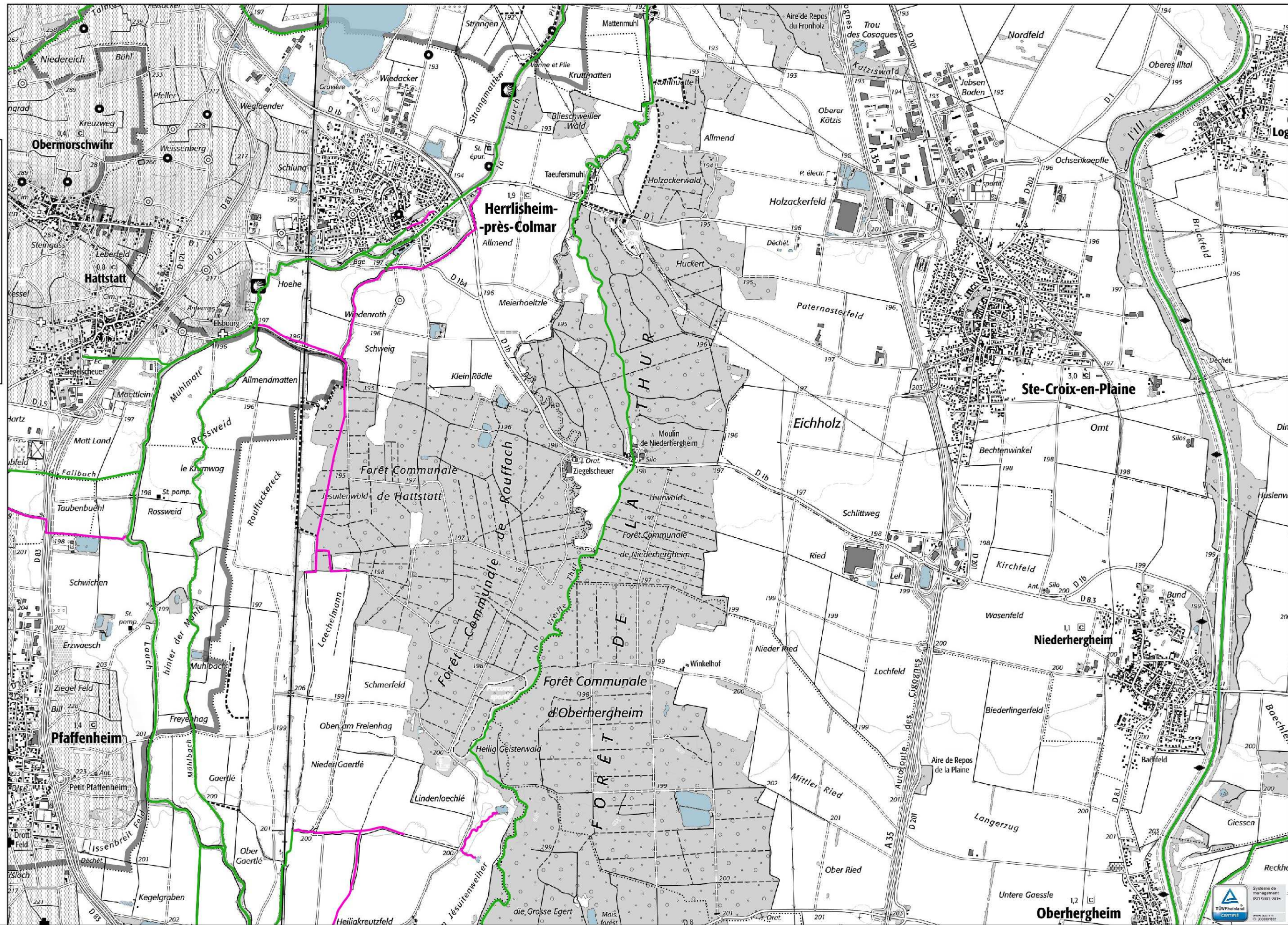
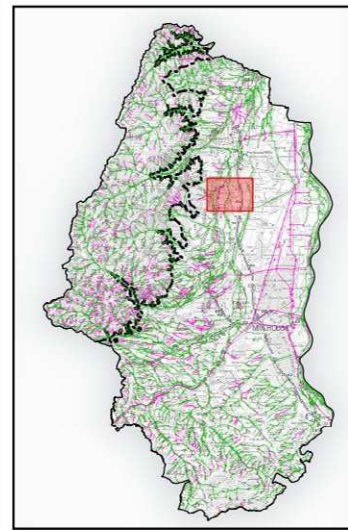
* les linéaires indéterminés sont examinés au cas par cas (contacter la DDT, service agriculture bureau des aides directes)



Sources, référentiels :
IGN BDTOPO, SCAN 25,
DDT 68
Réalisation : DDT68 MIT
le 09-01-2024

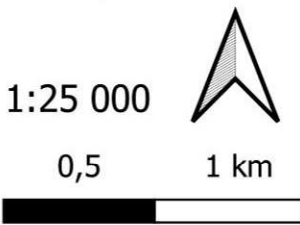
RESEAU HYDROGRAPHIQUE DU HAUT-RHIN - Règlements agricoles : linéaires BCAE et ZNT campagne 2024 (traitements phytosanitaires et fertilisation hors RSD)

Planche
N° 26



- Ecoulement concerné par :**
- BCAE et ZNT
 - ZNT
 - indéterminé *
 - Limite zone de prospection

* les linéaires indéterminés sont examinés au cas par cas (contacter la DDT, service agriculture bureau des aides directes)

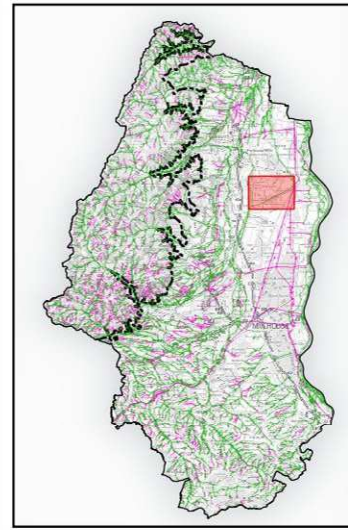


Sources, référentiels :
IGN BDTOPO, SCAN 25,
DDT 68
Réalisation : DDT68 MIT
le 09-01-2024



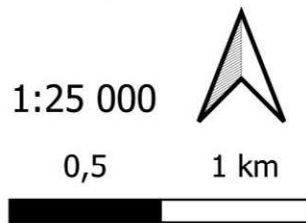
RESEAU HYDROGRAPHIQUE DU HAUT-RHIN - Règlements agricoles : linéaires BCAE et ZNT campagne 2024 (traitements phytosanitaires et fertilisation hors RSD)

Planche
N° 27



- Ecoulement concerné par :**
- BCAE et ZNT
 - ZNT
 - indéterminé *
 - - - - Limite zone de prospection

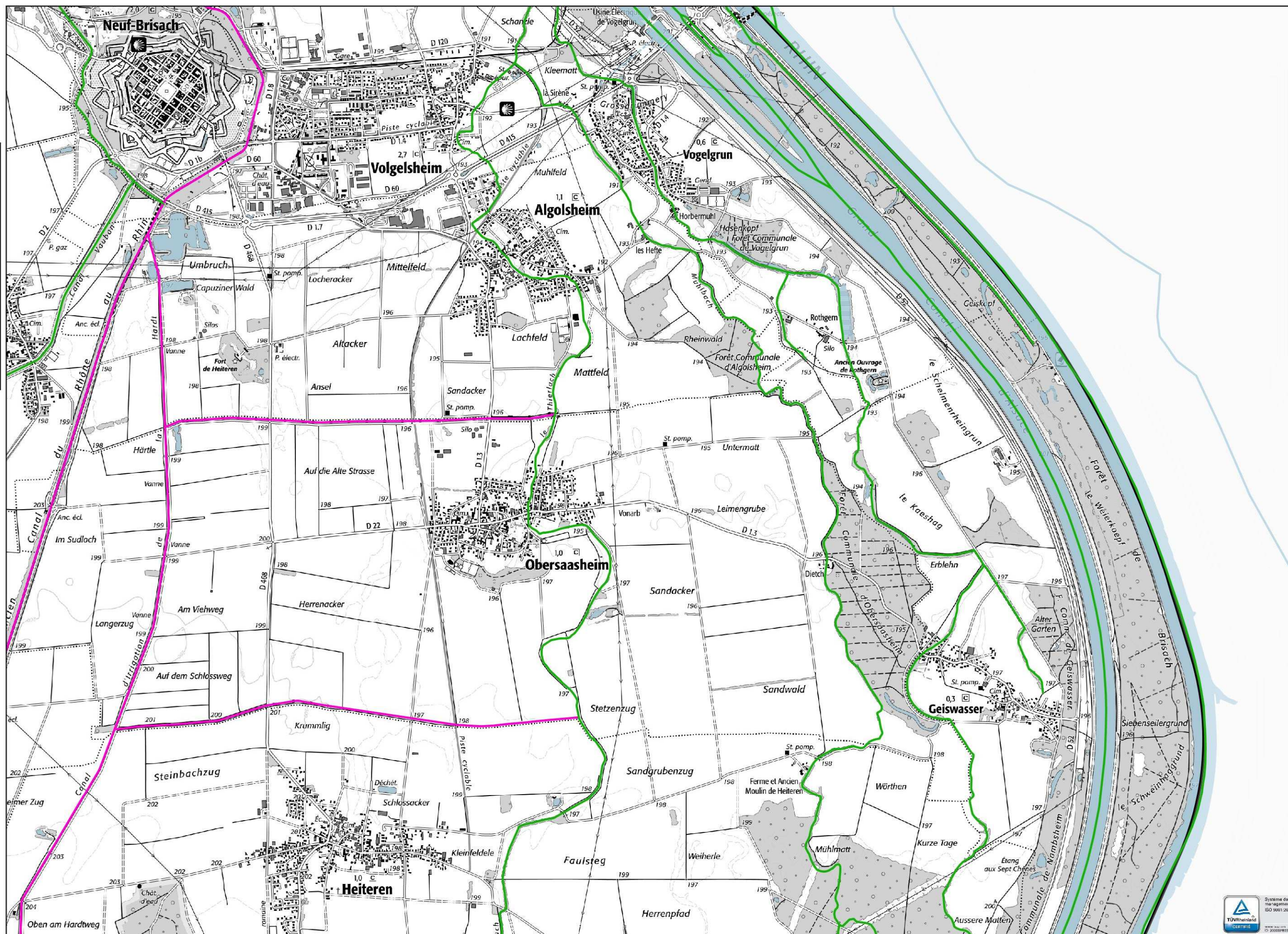
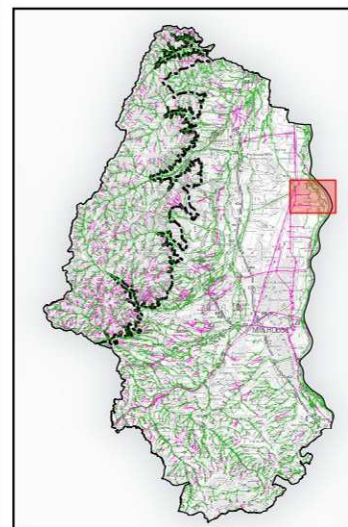
* les linéaires indéterminés sont examinés au cas par cas (contacter la DDT, service agriculture bureau des aides directes)



Sources, référentiels :
IGN BDTOPO, SCAN 25,
DDT 68
Réalisation : DDT68 MIT
le 09-01-2024

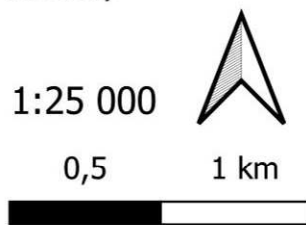
RESEAU HYDROGRAPHIQUE DU HAUT-RHIN - Règlements agricoles : linéaires BCAE et ZNT campagne 2024 (traitements phytosanitaires et fertilisation hors RSD)

Planche
N° 28



- Ecoulement concerné par :**
- BCAE et ZNT
 - ZNT
 - indéterminé *
 - Limite zone de prospection

* les linéaires indéterminés sont examinés au cas par cas (contacter la DDT, service agriculture bureau des aides directes)



Sources, référentiels :
IGN BDTOPO, SCAN 25,
DDT 68
Réalisation : DDT68 MIT
le 09-01-2024