

**MINISTÈRE DE LA TRANSITION
ÉCOLOGIQUE ET SOLIDAIRE**

**Évaluation, prévention et réduction du bruit
dans l'environnement**

ATLAS DES CARTES DE BRUIT STRATÉGIQUES des grands axes routiers et ferroviaires



Liberté • Égalité • Fraternité
RÉPUBLIQUE FRANÇAISE

PRÉFET
DU HAUT-RHIN

Direction Départementale des Territoires du Haut-Rhin



2018

SOMMAIRE

	Pages
<u>TABLEAUX D'ASSEMBLAGE</u>	
Réseau national Etat (A35 - A36 - N83 – N66).....	p. 4
Réseau concédé (A36)	p. 5
Réseau départemental	p. 6
Voies communales (Colmar – Mulhouse)	p. 7
Voies ferrées RFF	p. 8
<u>RESEAU NATIONAL ETAT (A35 - A36 - RN83 - RN66)</u>	
Carte de type A - Indicateur Lden (jour-soirée-nuit) :	
Tableaux d'assemblages Nord et Sud	p. 9 et 10
Feuilles 1 Lden à 17 Lden	p. 11 à 27
Carte de type A - Indicateur Ln (nuit 22h-6h) :	
Tableaux d'assemblages Nord et Sud	p. 28 et 29
Feuilles 1 Ln à 17 Ln	p. 30 à 46
Carte de type C (indicateurs Lden et Ln) :	
Tableaux d'assemblages Nord et Sud	p. 47 et 48
Feuilles 1 C à 17 C	p. 49 à 65
<u>RESEAU CONCEDE (A36)</u>	
Carte de type A - Indicateur Lden (jour-soirée-nuit) :	
Tableau d'assemblage	p. 66
Feuilles 18 Lden et 19 Lden	p. 67 et 68
Carte de type A - Indicateur Ln (nuit 22h-6h) :	
Tableau d'assemblage	p. 69
Feuilles 18 Ln et 19 Ln	p. 70 et 71
Carte de type C (indicateurs Lden et Ln) :	
Tableau d'assemblage	p. 72
Feuilles 18 C et 19 C	p. 73 et 74
<u>RESEAU DEPARTEMENTAL</u>	
Carte de type A - Indicateur Lden (jour-soirée-nuit) :	
Tableaux d'assemblages Nord et Sud	p. 75 et 76
Feuilles 20 Lden à 46 Lden	p. 77 à 103
Carte de type A - Indicateur Ln (nuit 22h-6h) :	
Tableaux d'assemblages Nord et Sud	p. 104 et 105
Feuilles 20 Ln à 46 Ln	p. 106 à 132
Carte de type C (indicateurs Lden et Ln) :	
Tableaux d'assemblages Nord et Sud	p. 133 et 134
Feuilles 20 C à 46 C	p. 135 à 161

VOIES COMMUNALES

Ville de Colmar	p. 162
Carte de type A - Indicateur Lden : Feuille 47 Lden	p. 163
Carte de type A - Indicateur Lden : Feuille 47 Lden	p. 164
Carte de type C (indicateurs Lden et Ln) : Feuille 47 Ln	p. 165
Ville de Mulhouse	p. 166
Carte de type A - Indicateur Lden : Feuille 48 Lden	p. 167
Carte de type A - Indicateur Ln : Feuille 48 Ln	p. 168
Carte de type C (indicateurs Lden et Ln) : Feuille 48 C	p. 169

VOIES FERREES RFF

Carte de type A - Indicateur Lden (jour-soirée-nuit) :	
Tableau d'assemblage	p. 170
Feuilles 49 Lden à 62 Lden	p. 171 à 184
Carte de type A - Indicateur Ln (nuit 22h-6h) :	
Tableau d'assemblage	p. 185
Feuilles 49 Ldn à 62 Ln	p. 186 à 199
Carte de type C (indicateurs Lden et Ln) :	
Tableau d'assemblage	p. 200
Feuilles 49 C à 58 C	p. 201 à 210



Liberté • Égalité • Fraternité
RÉPUBLIQUE FRANÇAISE

Préfecture du Haut-Rhin

MINISTÈRE DE LA TRANSITION ÉCOLOGIQUE ET SOLIDAIRE

Evaluation, prévention et réduction du bruit
dans l'environnement

(articles L572-1 et suivants du code de l'environnement)

Réseau national Etat Haut-Rhin (68) Tableau d'assemblage

Légende

Réseau routier

Réseau national (Etat)

Autoroute

Route nationale 4 voies

Route nationale 2 voies

Réseau concédé

Autoroute APRR

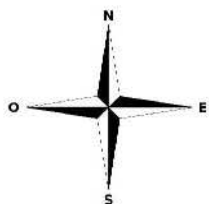
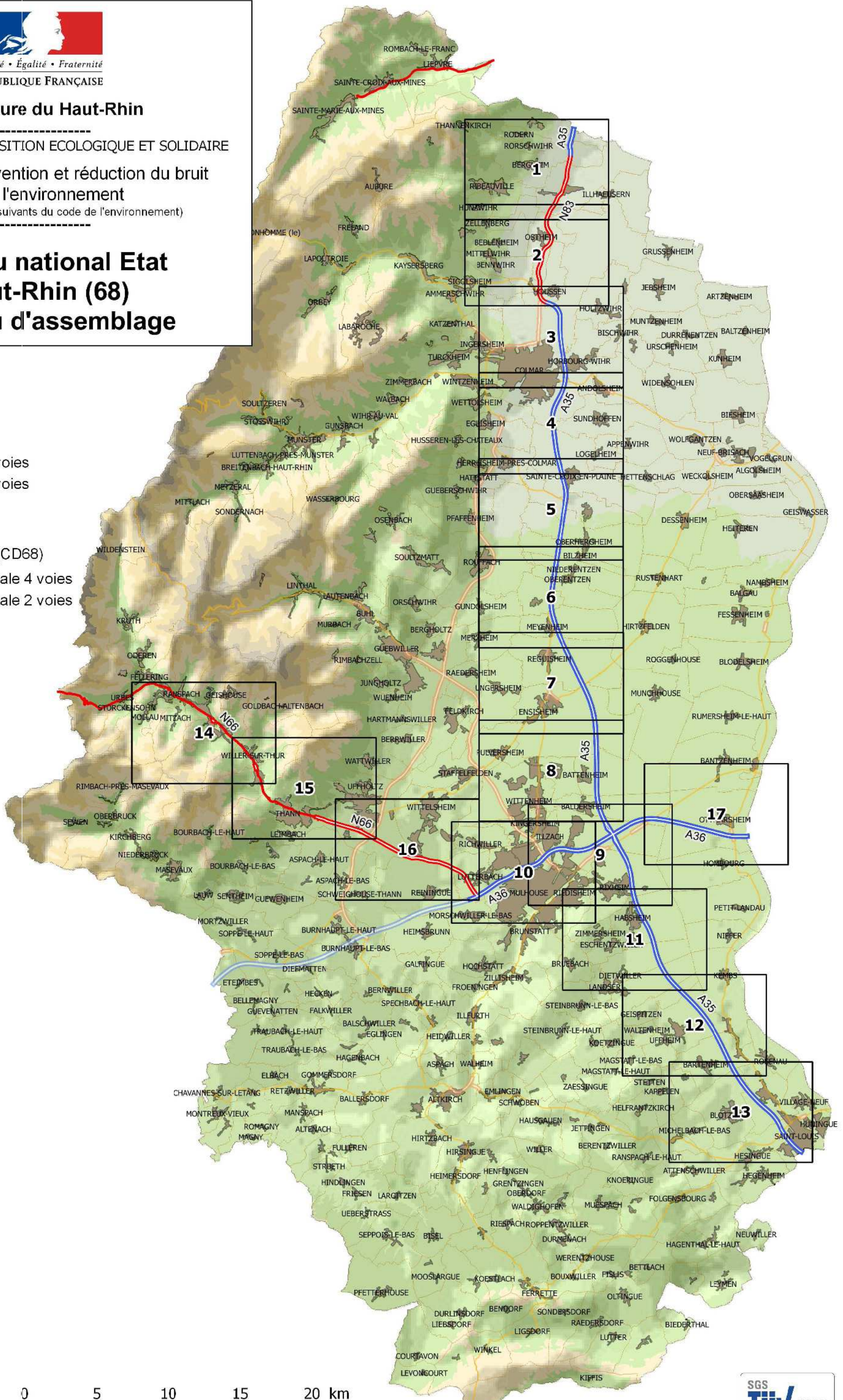
Réseau départemental (CD68)

Route départementale 4 voies

Route départementale 2 voies

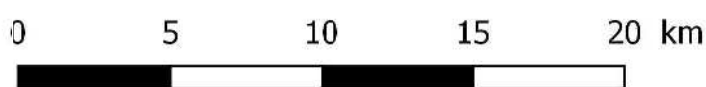
Feuille

Limite communale



1:250 000

Réalisation : DDT68 / MIT
Date : 12/10/2018
Données : CEREMA 2017
Référentiels : ©IGN
SCAN25 standard 2016©



Direction Départementale des Territoires du Haut-Rhin





Liberté • Égalité • Fraternité
RÉPUBLIQUE FRANÇAISE

Préfecture du Haut-Rhin

MINISTÈRE DE LA TRANSITION ÉCOLOGIQUE ET SOLIDAIRE

Evaluation, prévention et réduction du bruit
dans l'environnement

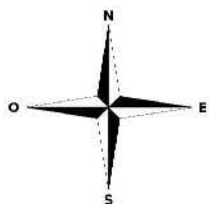
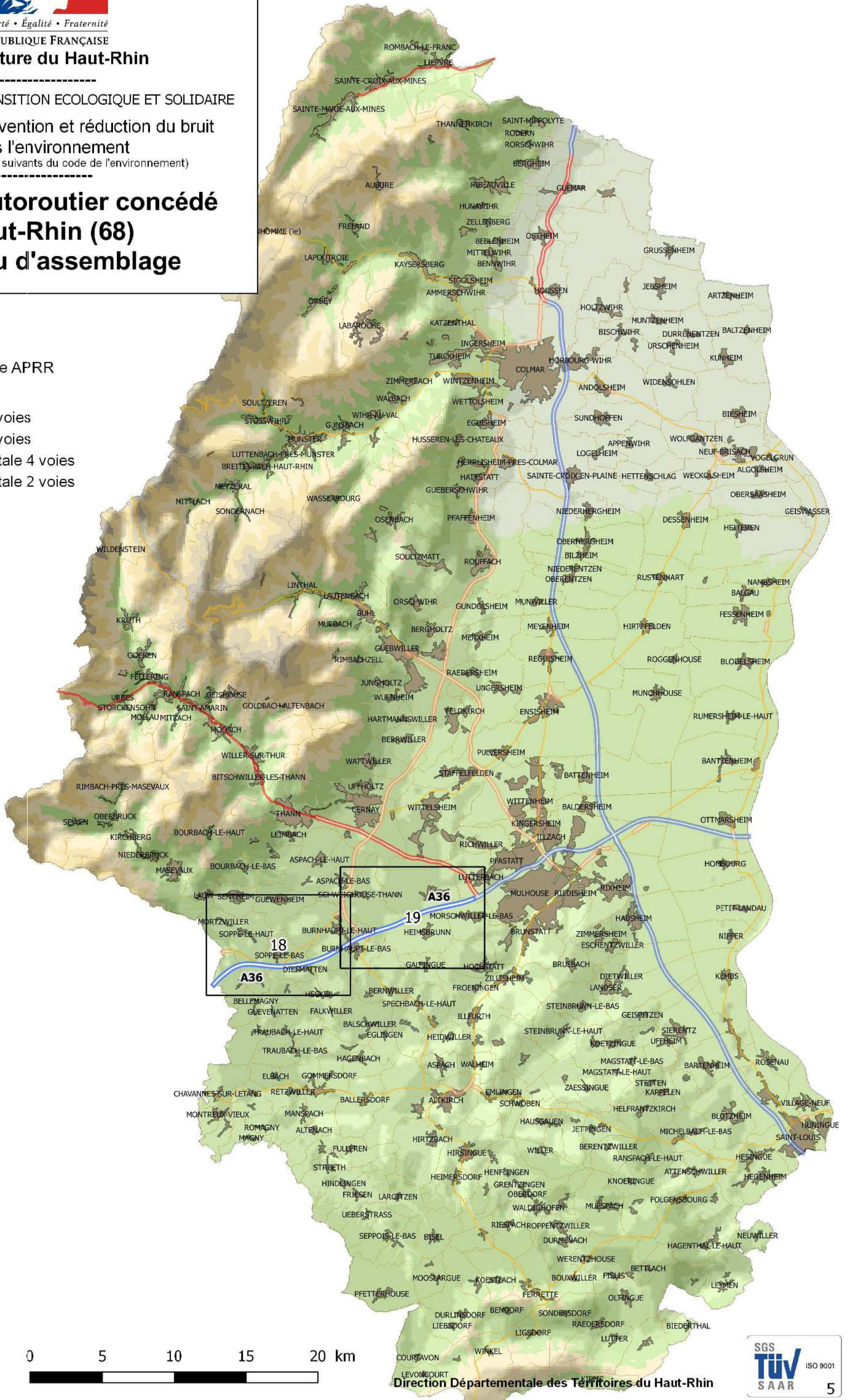
(articles L572-1 et suivants du code de l'environnement)

Réseau autoroutier concédé Haut-Rhin (68) Tableau d'assemblage

Légende

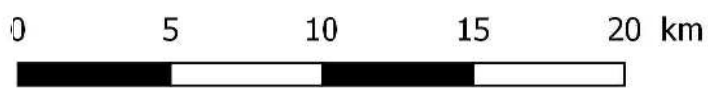
Réseau routier

- Autoroute concédée APRR
- Autoroute Etat
- Route nationale 4 voies
- Route nationale 2 voies
- Route départementale 4 voies
- Route départementale 2 voies
- Feuille
- Limite communale



1:250 000

Réalisation : DDT68 / MIT
Date : 11/9/2018
Données : CEREMA 2017
Référentiels : ©IGN
SCAN25 standard 2016©



Direction Départementale des Territoires du Haut-Rhin





Liberté • Égalité • Fraternité
RÉPUBLIQUE FRANÇAISE

Préfecture du Haut-Rhin

MINISTÈRE DE LA TRANSITION ÉCOLOGIQUE ET SOLIDAIRE
Évaluation, prévention et réduction du bruit
dans l'environnement
(articles L572-1 et suivants du code de l'environnement)

Réseau départemental Haut-Rhin (68) Tableau d'assemblage

Légende

Réseau routier

Réseau départemental (CD68)

Route départementale 4 voies

Route départementale 2 voies

Autre réseau

Route nationale 4 voies

Route nationale 2 voies

Autoroute Etat

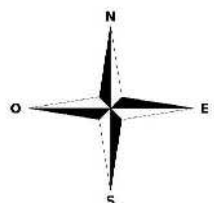
Autoroute APRR

Zones de bruit

(réseau départemental)

- D10
- D105
- D106
- D11
- D155
- D16
- D166
- D18b
- D18I
- D18V
- D19
- D19b
- D19I
- D1b
- D2
- D20
- D201
- D21I
- D238
- D30
- D38
- D39
- D4
- D415
- D417
- D418
- D419
- D422
- D429
- D430
- D432
- D433
- D466
- D469
- D473
- D483
- D4I
- D4II
- D55
- D56
- D56III
- D56V
- D66
- D68
- D83
- D8bI
- D8bII
- D8bIII

- Feuille
- Limite communale



1:250 000

Réalisation : DDT68 / MIT
Date : 11/9/2018
Données : CEREMA 2017
Référentiels : ©IGN
SCAN25 standard 2016©

0 5 10 15 20 km



Direction Départementale des Territoires du Haut-Rhin





Liberté • Égalité • Fraternité
RÉPUBLIQUE FRANÇAISE

Préfecture du Haut-Rhin

MINISTÈRE DE LA TRANSITION ÉCOLOGIQUE ET SOLIDAIRE

Evaluation, prévention et réduction du bruit
dans l'environnement

(articles L572-1 et suivants du code de l'environnement)

Voies communales Haut-Rhin (68) Tableau d'assemblage

Légende

Zones de bruit (voies communales)

Ville de Colmar

- AV DE FRIBOURG
- AV GEORGES CLEMENCEAU
- AV RAYMOND POINCARE
- R DU NORD

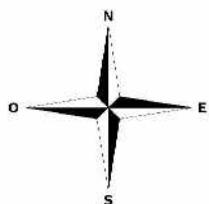
Ville de Mulhouse

- ALL NATHAN KATZ
- AV ALPHONSE JUIN
- AV ARISTIDE BRIAND
- AV DE LA 9EME DIC
- AV DU REPOS
- AV ROBERT SCHUMAN
- BD CHARLES STOESSEL
- BD DE L'EUROPE
- BD DES NATIONS
- BD ROOSEVELT
- R DAGUERRE
- R DE BELFORT
- R DE L ILL
- R DE LA MERTZAU
- R DE L'UNIVERSITE
- R DE ZILLISHEIM
- R DES CARRIERES
- R DES CASTORS
- R DES FLANDRES
- R DES VALLONS
- R DU DR L. MANGENEY
- R DU JARDIN ZOOLOGIQUE
- R ENGEL DOLLFUS
- R FRANKLIN
- R GAY LUSSAC
- R JACQUES PREISS
- R JEAN JACQUES HENNER
- R JEAN MARTIN
- R JOSUE HOFER
- R LEFEBVRE
- R LEON JOUHAUX
- R MARC SEGUIN

- Feuille
- Limite communale

Réseau routier

- Autoroute
- Réseau national - 4 voies (Etat)
- Route nationale 4 voies
- Route nationale 2 voies
- Route départementale 4 voies



1:250 000

Réalisation : DDT68 / MIT
Date : 13/9/2018
Données : CEREMA 2017
Référentiels : ©IGN
SCAN25 standard 2016©

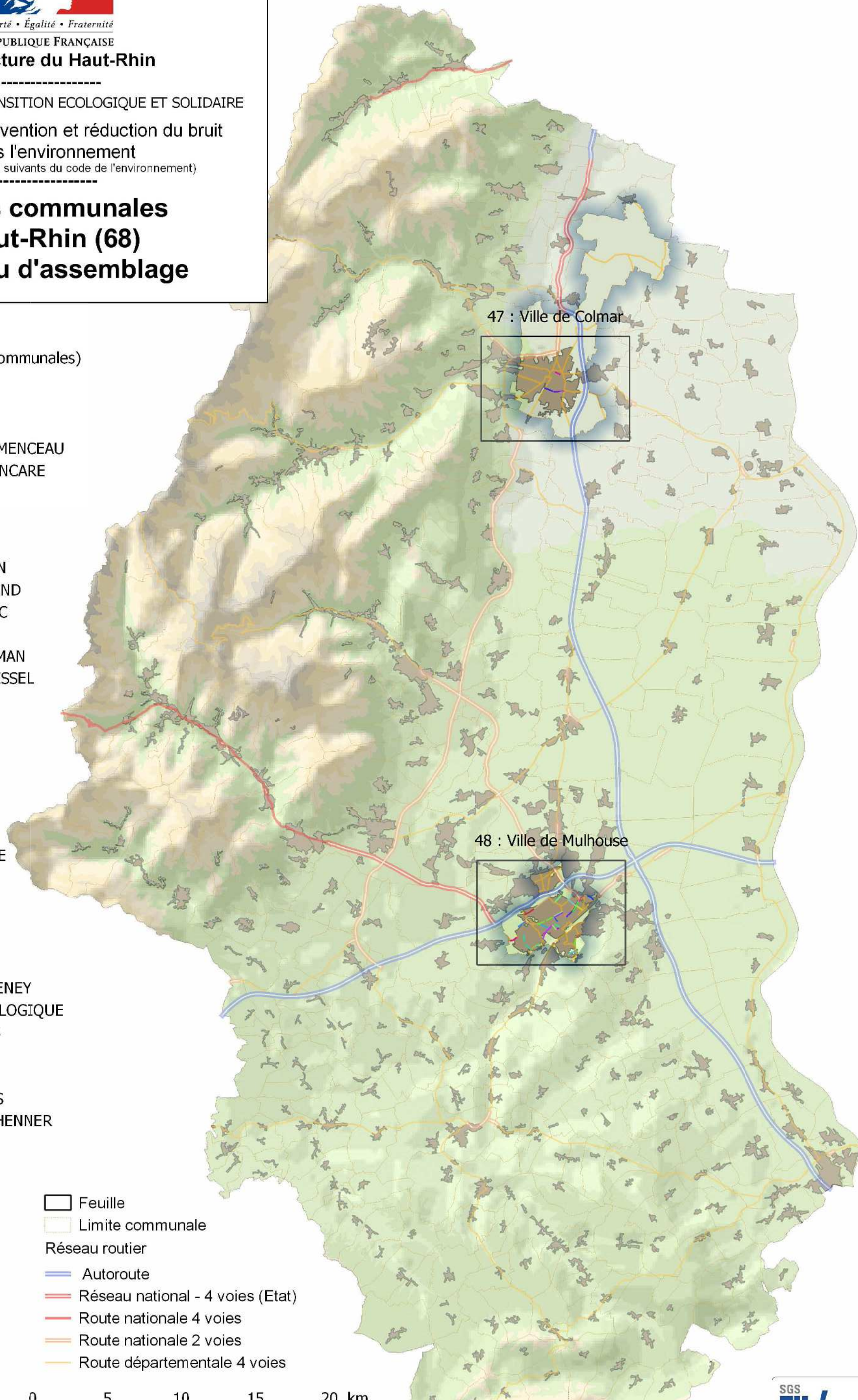
0 5 10 15 20 km



Direction Départementale des Territoires du Haut-Rhin



7





Liberté • Égalité • Fraternité
RÉPUBLIQUE FRANÇAISE

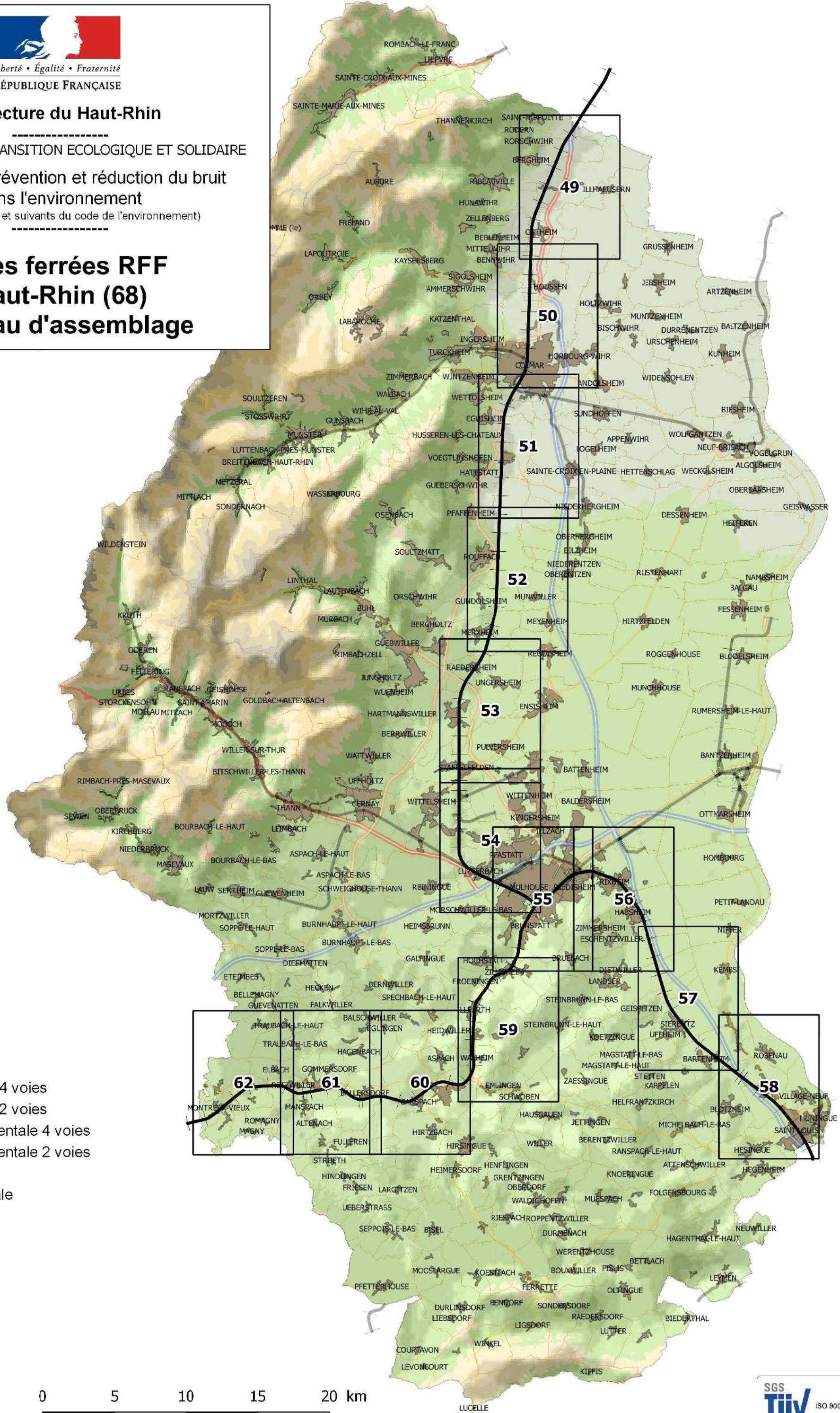
Préfecture du Haut-Rhin

MINISTÈRE DE LA TRANSITION ÉCOLOGIQUE ET SOLIDAIRE

Evaluation, prévention et réduction du bruit dans l'environnement

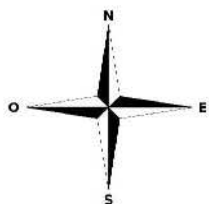
(articles L572-1 et suivants du code de l'environnement)

**Voies ferrées RFF
Haut-Rhin (68)
Tableau d'assemblage**



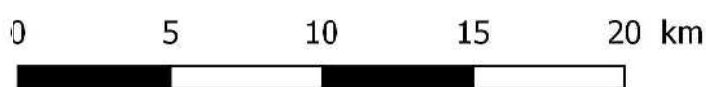
Légende

- Voies ferrées
- Réseau routier
- Autoroute
- Route nationale 4 voies
- Route nationale 2 voies
- Route départementale 4 voies
- Route départementale 2 voies
- Feuille
- Limite communale



1:250 000

Réalisation : DDT68 / MIT
Date : 14/9/2018
Données : CEREMA 2017
Référentiels : ©IGN
SCAN25 standard 2016©



Direction Départementale des Territoires du Haut-Rhin

