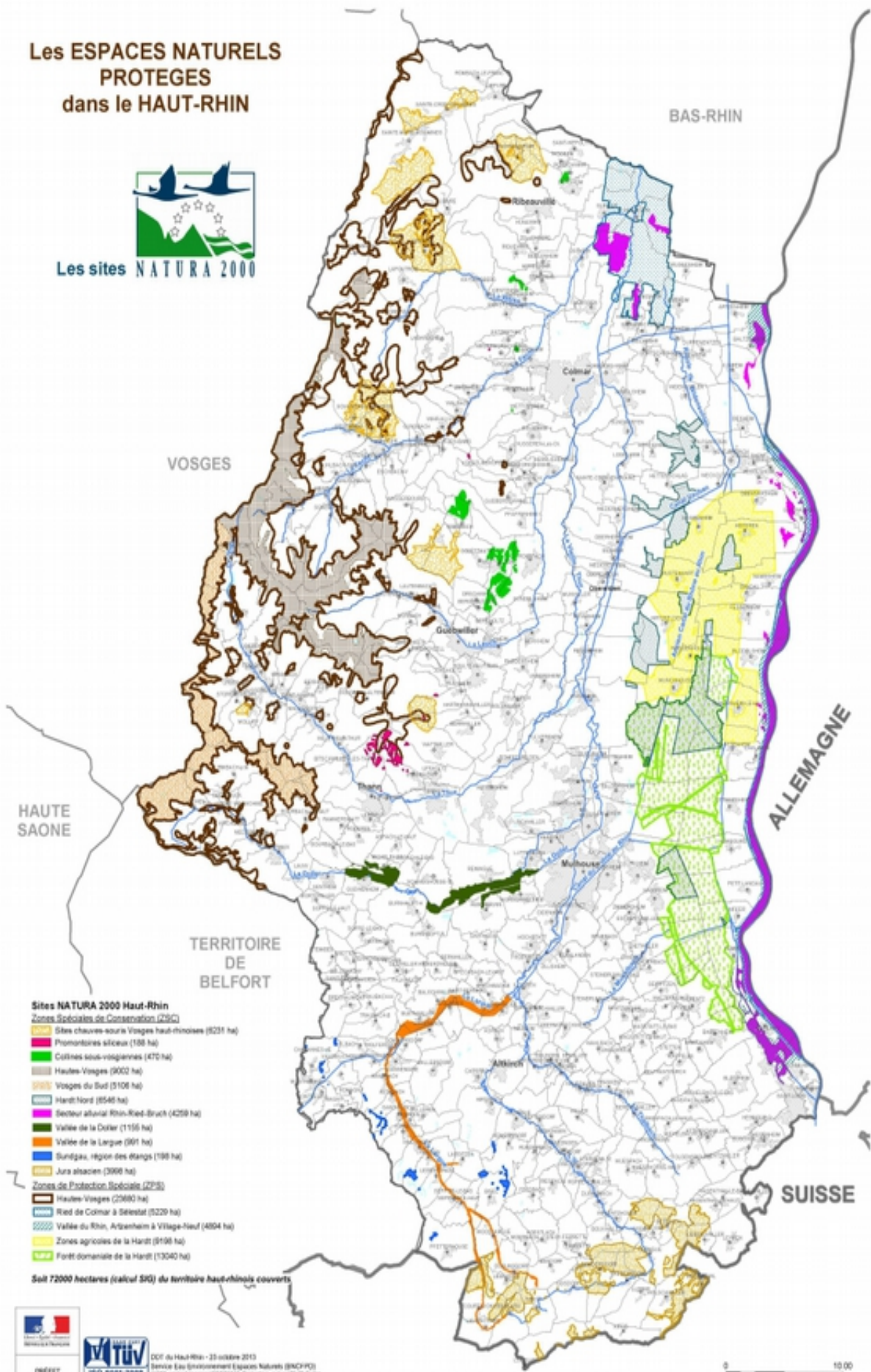


Les ESPACES NATURELS PROTEGES dans le HAUT-RHIN



Les sites NATURA 2000



- Sites NATURA 2000 Haut-Rhin**
- Zones Spéciales de Conservation (ZSC)**
- Sites chauves-souris Vosges haut-rhinoises (8231 ha)
 - Promontoires sîcoeux (188 ha)
 - Collines sous-vosgiennes (470 ha)
 - Hautes-Vosges (9002 ha)
 - Vosges du Sud (3108 ha)
 - Hardt Nord (8546 ha)
 - Secteur aval du Rhin-Ried-Bruch (4259 ha)
 - Vallée de la Doter (1156 ha)
 - Vallée de la Largue (891 ha)
 - Sundgau, région des étangs (198 ha)
 - Jura alsacien (3696 ha)
- Zones de Protection Spéciale (ZPS)**
- Hautes-Vosges (25893 ha)
 - Ried de Colmar à Sélestat (5220 ha)
 - Vallée du Rhin, Arzheim à Village-Neuf (4804 ha)
 - Zones agricoles de la Hardt (8198 ha)
 - Forêt domaniale de la Hardt (13040 ha)

Soit 72000 hectares (soit 60% du territoire haut-rhinois couverts)



DDT du Haut-Rhin - 23 octobre 2013
 Service Eau Environnement Espaces Naturels (SEENPCE)
 1099 av. de la Vallée de la Largue - 68000 Colmar
 ISSN 80 CARTON 2011 - Sources : INPN, DDT Haut-Rhin, PIREV

