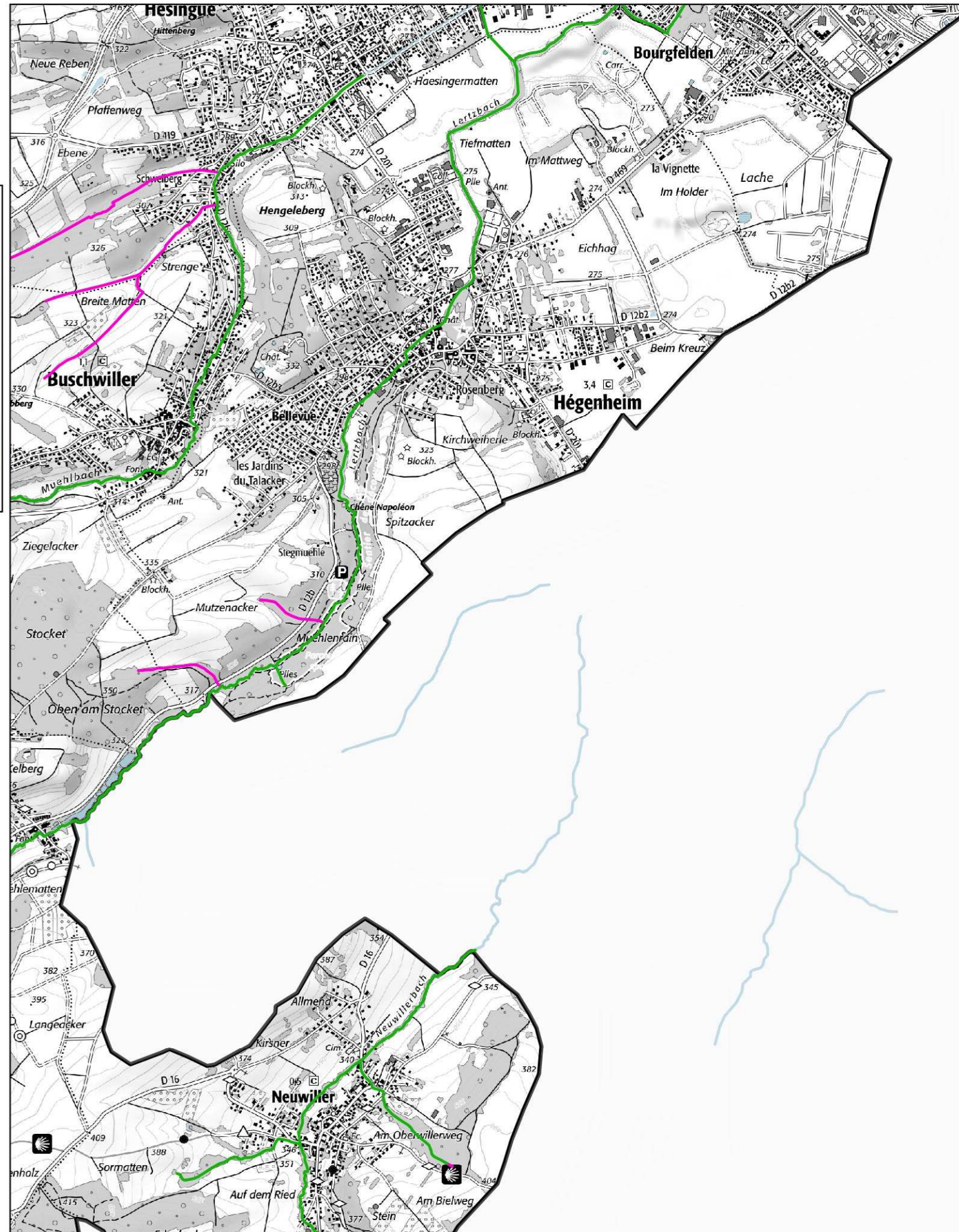
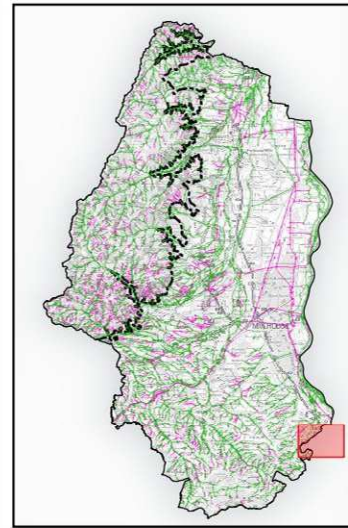


RESEAU HYDROGRAPHIQUE DU HAUT-RHIN - Règlements agricoles : linéaires BCAE et ZNT campagne 2024 (traitements phytosanitaires et fertilisation hors RSD)

Planche N° 78



Écoulement concerné par :

— BCAE et ZNT

— ZNT

----- indéterminé *

--- Limite zone de prospection

* les linéaires indéterminés sont examinés au cas par cas (contacter la DDT, service agriculture bureau des aides directes)

1:25 000



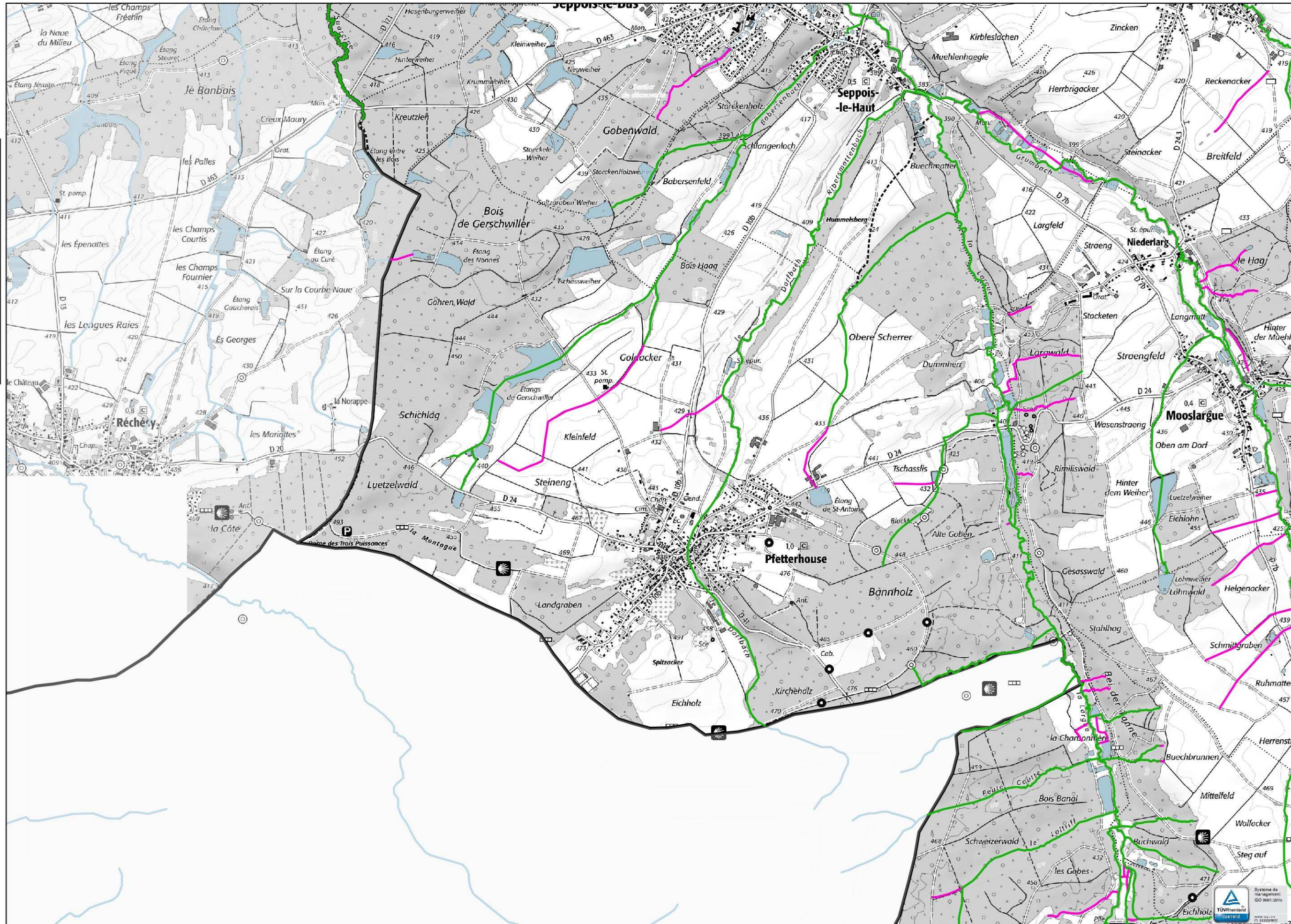
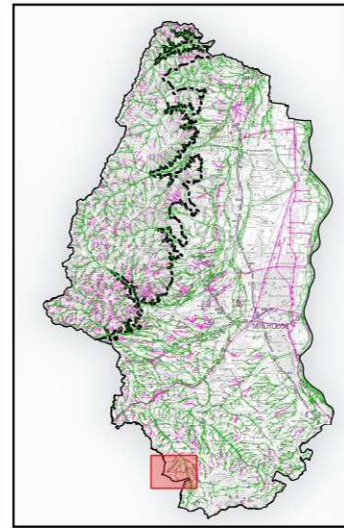
0,5 1 km



Sources, référentiels :
IGN BDTOPO, SCAN 25,
DDT 68
Réalisation : DDT68 MIT
le 09-01-2024

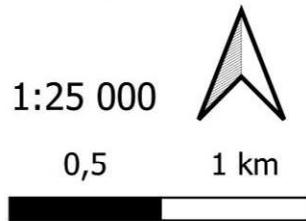
RESEAU HYDROGRAPHIQUE DU HAUT-RHIN - Règlementations agricoles : linéaires BCAE et ZNT campagne 2024 (traitements phytosanitaires et fertilisation hors RSD)

**Planche
N° 79**



- Ecoulement concerné par :**
- BCAE et ZNT
 - ZNT
 - indéterminé *
 - - - - - Limite zone de prospection

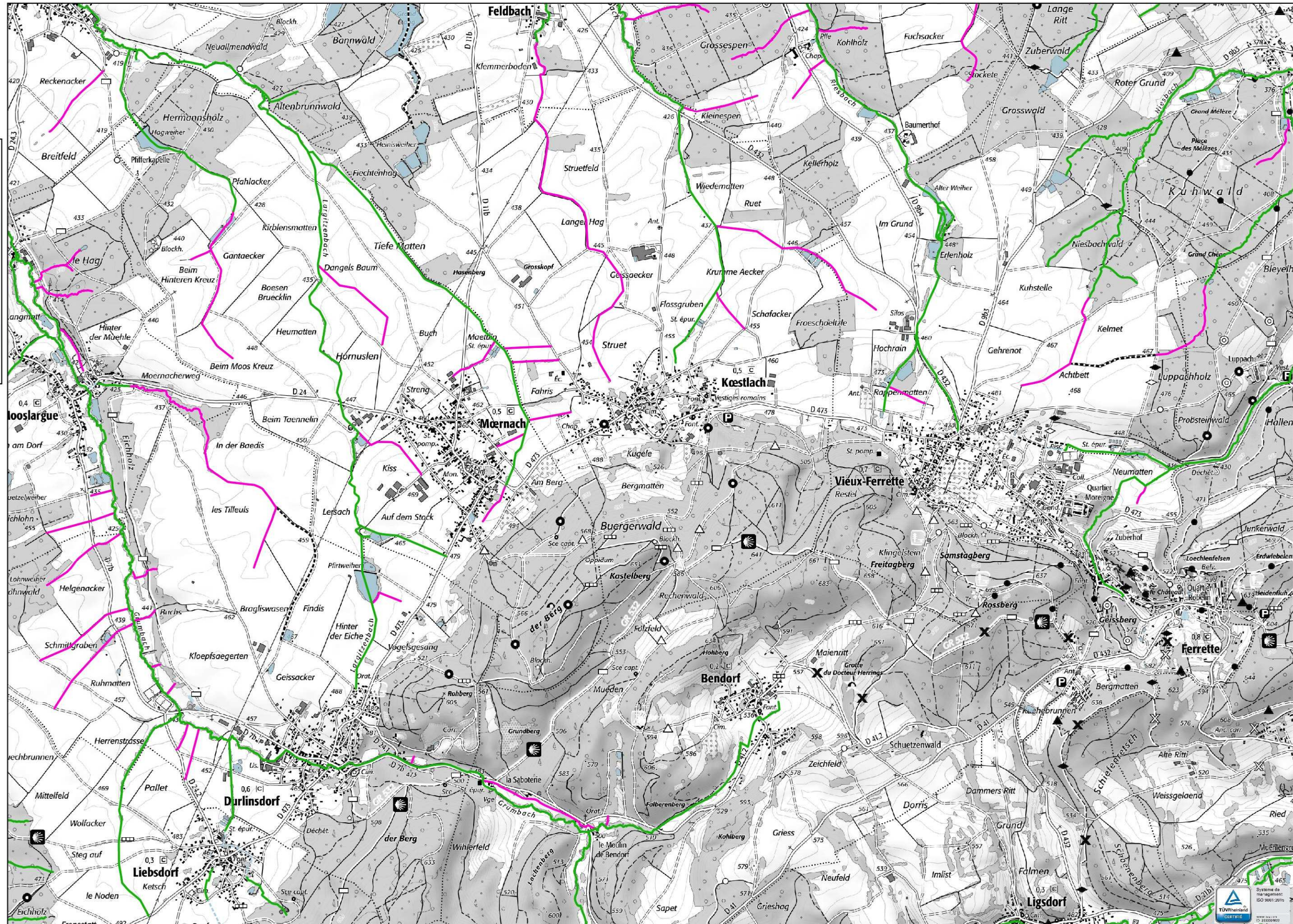
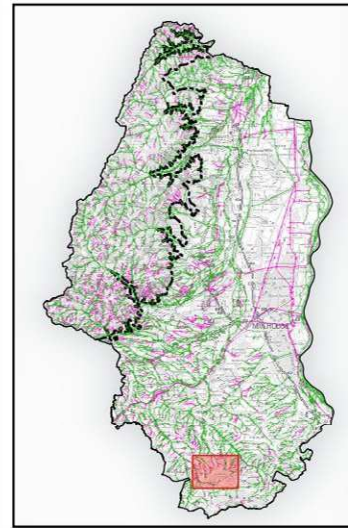
* les linéaires indéterminés sont examinés au cas par cas (contacter la DDT, service agriculture bureau des aides directes)



Sources, référentiels :
 IGN BDTOPO, SCAN 25,
 DDT 68
 Réalisation : DDT68 MIT
 le 09-01-2024

RESEAU HYDROGRAPHIQUE DU HAUT-RHIN - Règlements agricoles : linéaires BCAE et ZNT campagne 2024 (traitements phytosanitaires et fertilisation hors RSD)

Planche
N° 80



Écoulement concerné par :

— BCAE et ZNT

— ZNT

..... indéterminé *

--- Limite zone de prospection

* les linéaires indéterminés sont examinés au cas par cas (contacter la DDT, service agriculture bureau des aides directes)

1:25 000



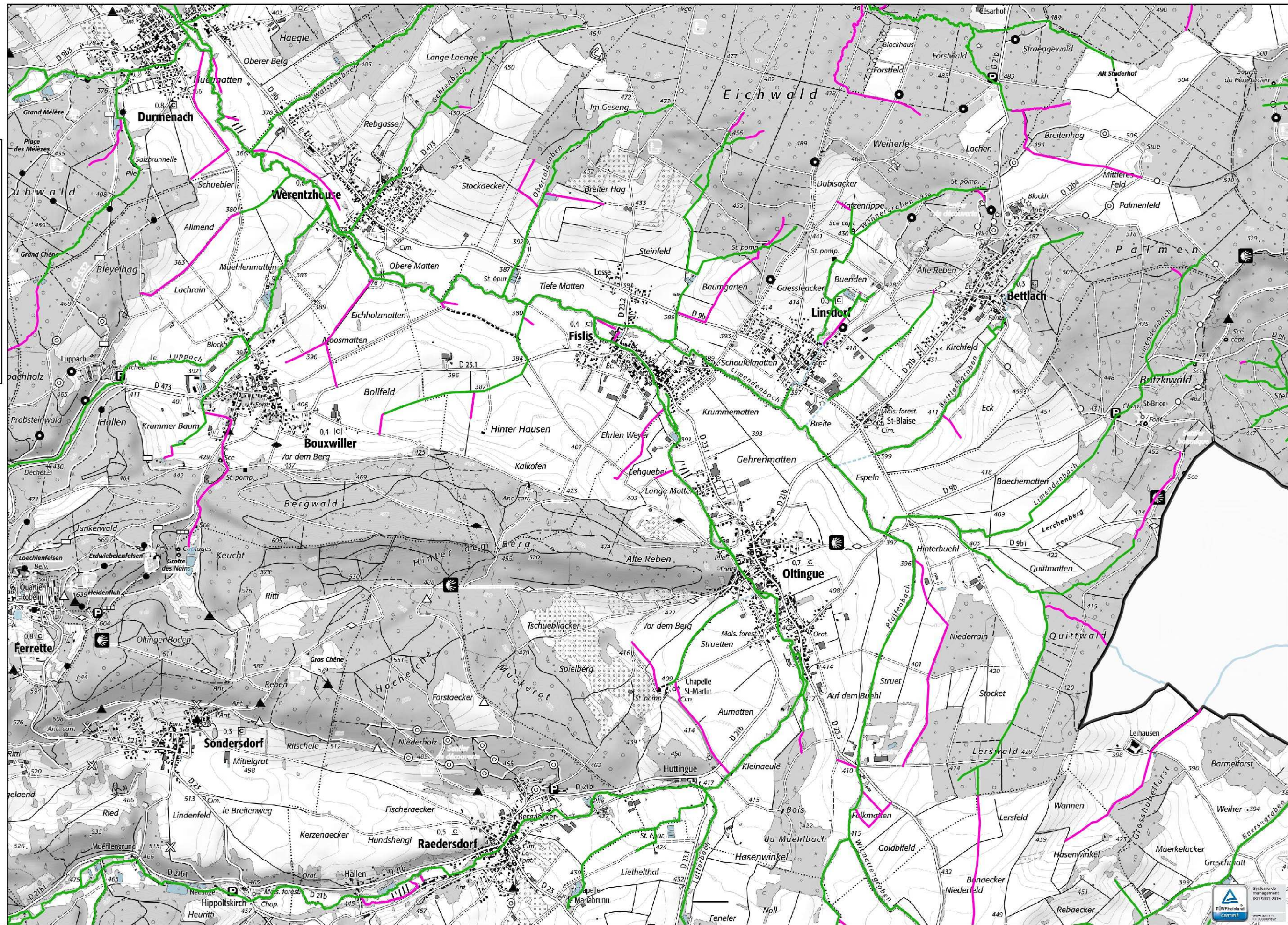
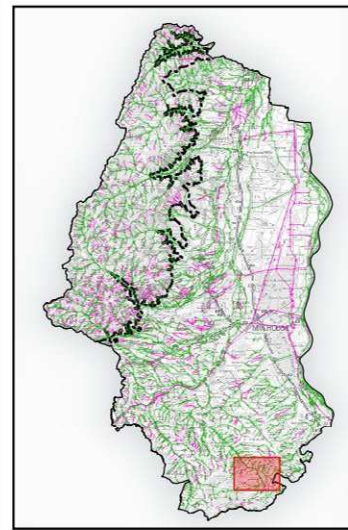
0,5 1 km



Sources, référentiels :
IGN BDTOPO, SCAN 25,
DDT 68
Réalisation : DDT68 MIT
le 09-01-2024

RESEAU HYDROGRAPHIQUE DU HAUT-RHIN - Règlementations agricoles : linéaires BCAE et ZNT campagne 2024 (traitements phytosanitaires et fertilisation hors RSD)

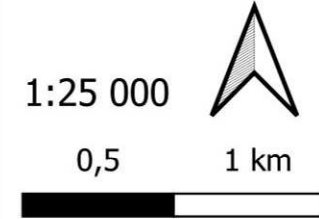
**Planche
N° 81**



Ecoulement concerné par :

- BCAE et ZNT
- ZNT
- indéterminé *
- Limite zone de prospection

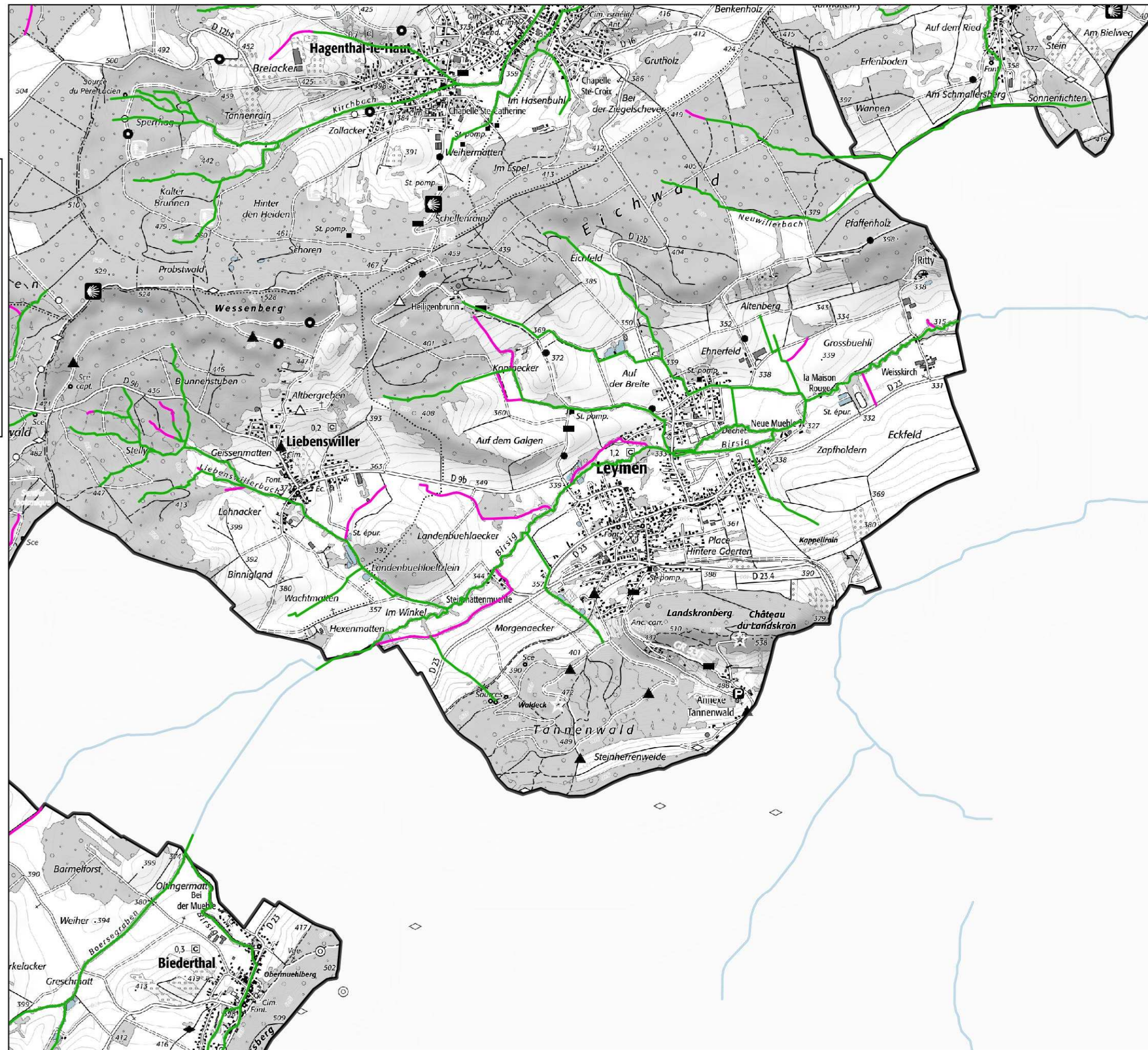
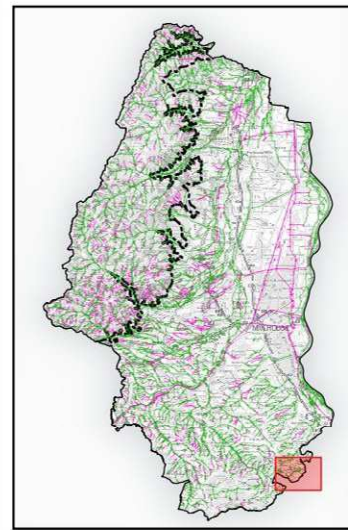
* les linéaires indéterminés sont examinés au cas par cas (contacter la DDT, service agriculture bureau des aides directes)



Sources, référentiels :
 IGN BDTOPO, SCAN 25,
 DDT 68
 Réalisation : DDT68 MIT
 le 09-01-2024

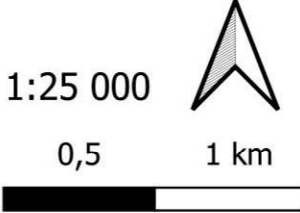
RESEAU HYDROGRAPHIQUE DU HAUT-RHIN - Règlements agricoles : linéaires BCAE et ZNT campagne 2024 (traitements phytosanitaires et fertilisation hors RSD)

Planche
N° 82



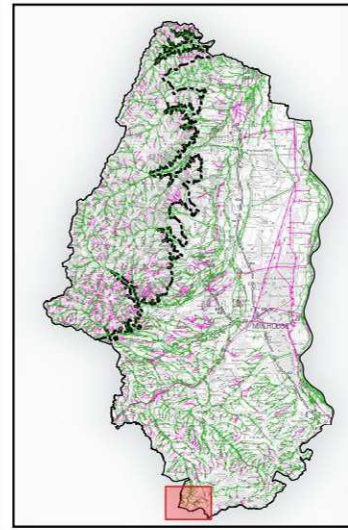
- Écoulement concerné par :**
- BCAE et ZNT
 - ZNT
 - indéterminé *
 - Limite zone de prospection

* les linéaires indéterminés sont examinés au cas par cas (contacter la DDT, service agriculture bureau des aides directes)



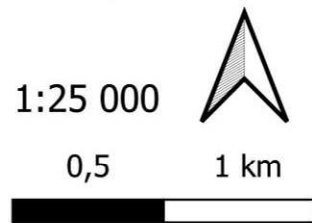
Sources, référentiels :
IGN BDTOPO, SCAN 25,
DDT 68
Réalisation : DDT68 MIT
le 09-01-2024

Planche N° 83

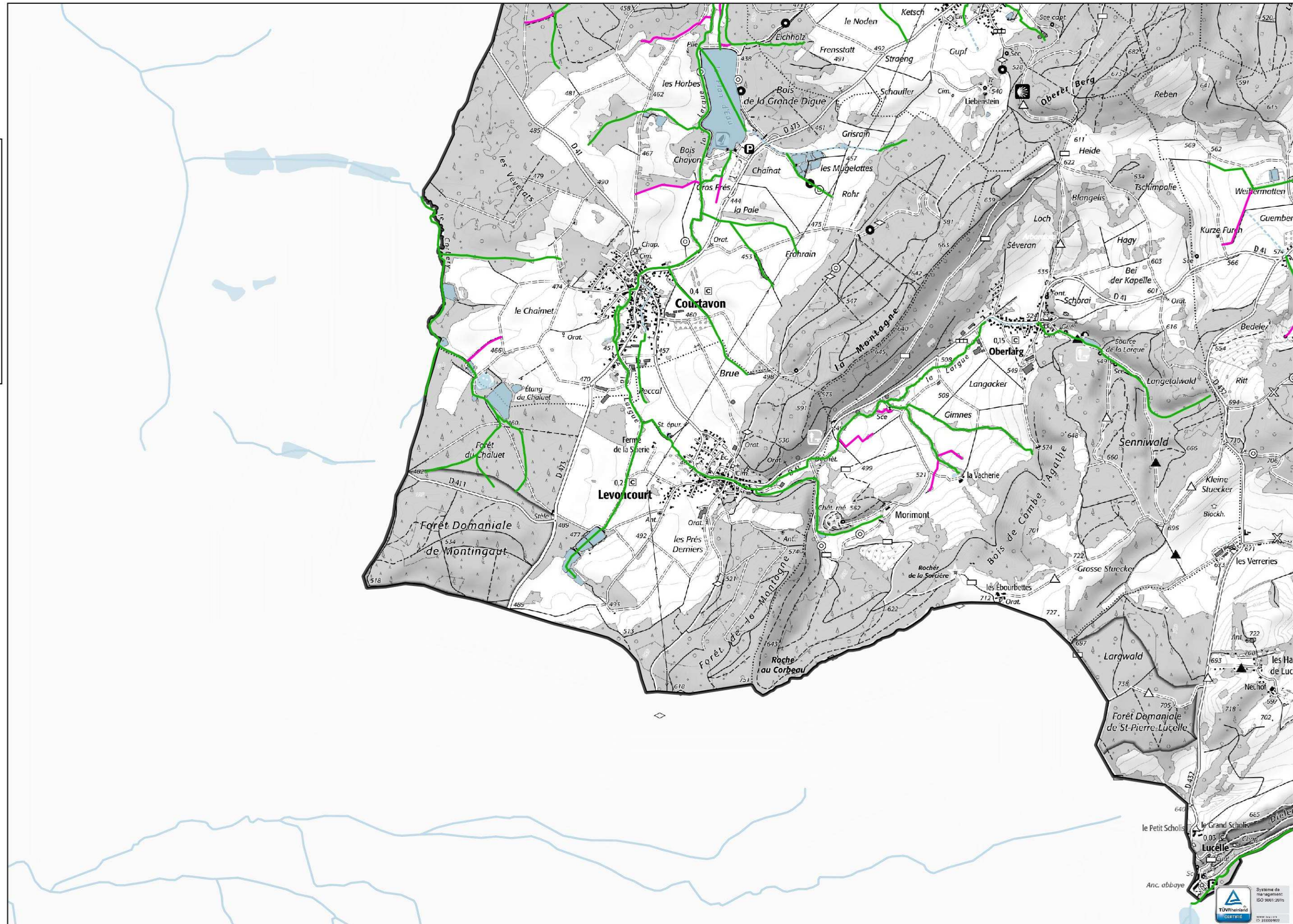


- Écoulement concerné par :**
- BCAE et ZNT
 - ZNT
 - indéterminé *
 - - - - Limite zone de prospection

* les linéaires indéterminés sont examinés au cas par cas (contacter la DDT, service agriculture bureau des aides directes)

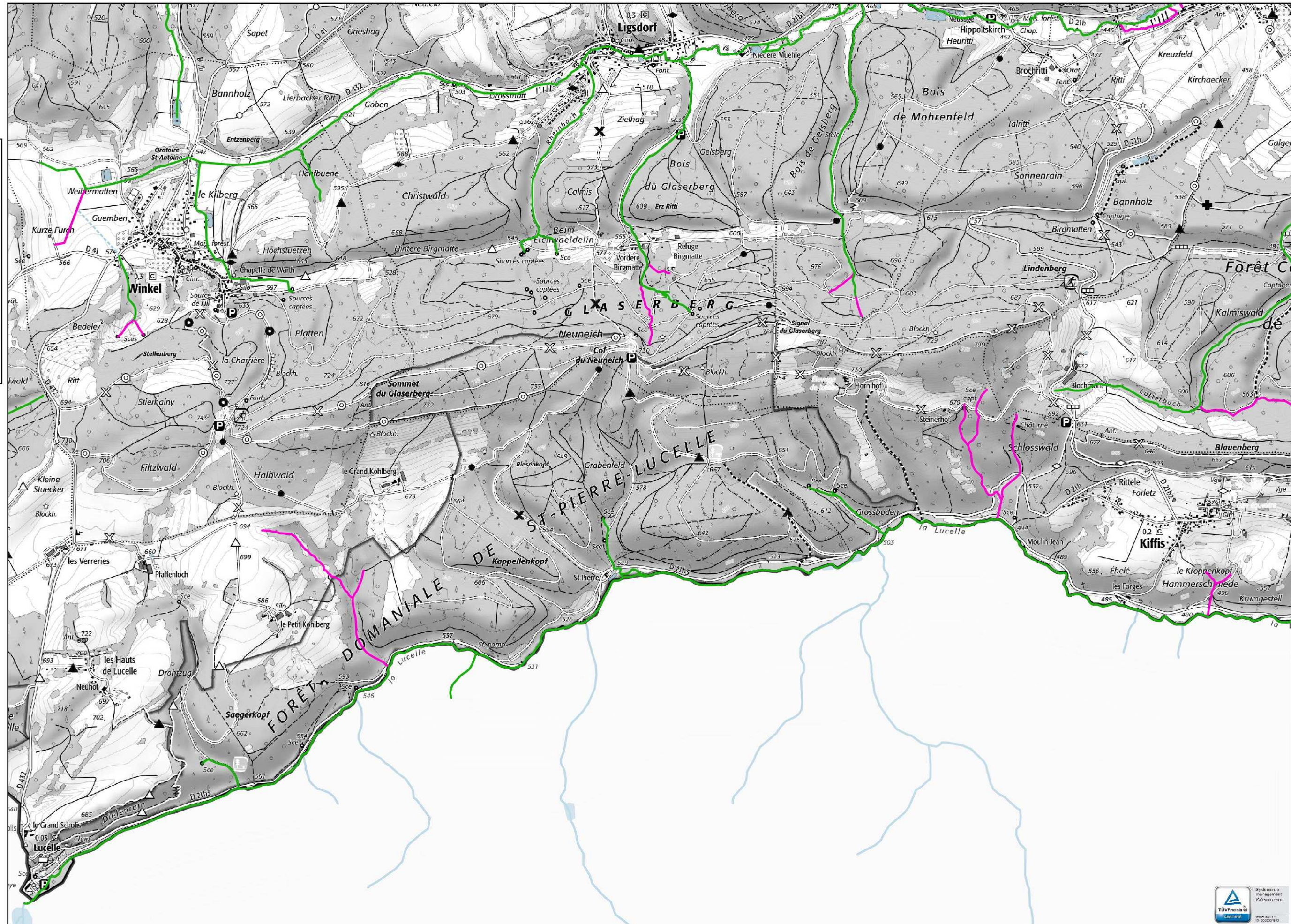
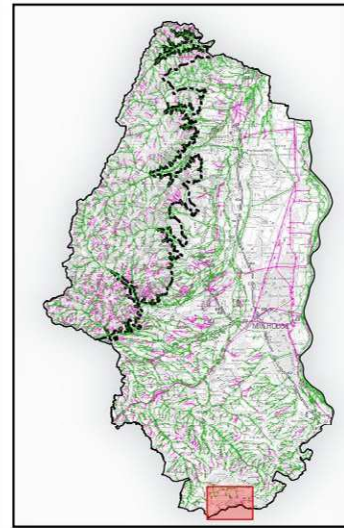


Sources, référentiels :
IGN BDTOPO, SCAN 25,
DDT 68
Réalisation : DDT68 MIT
le 09-01-2024



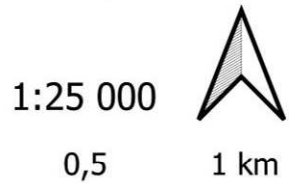
RESEAU HYDROGRAPHIQUE DU HAUT-RHIN - Règlements agricoles : linéaires BCAE et ZNT campagne 2024 (traitements phytosanitaires et fertilisation hors RSD)

Planche
N° 84



- Écoulement concerné par :**
- BCAE et ZNT
 - ZNT
 - indéterminé *
 - - - - Limite zone de prospection

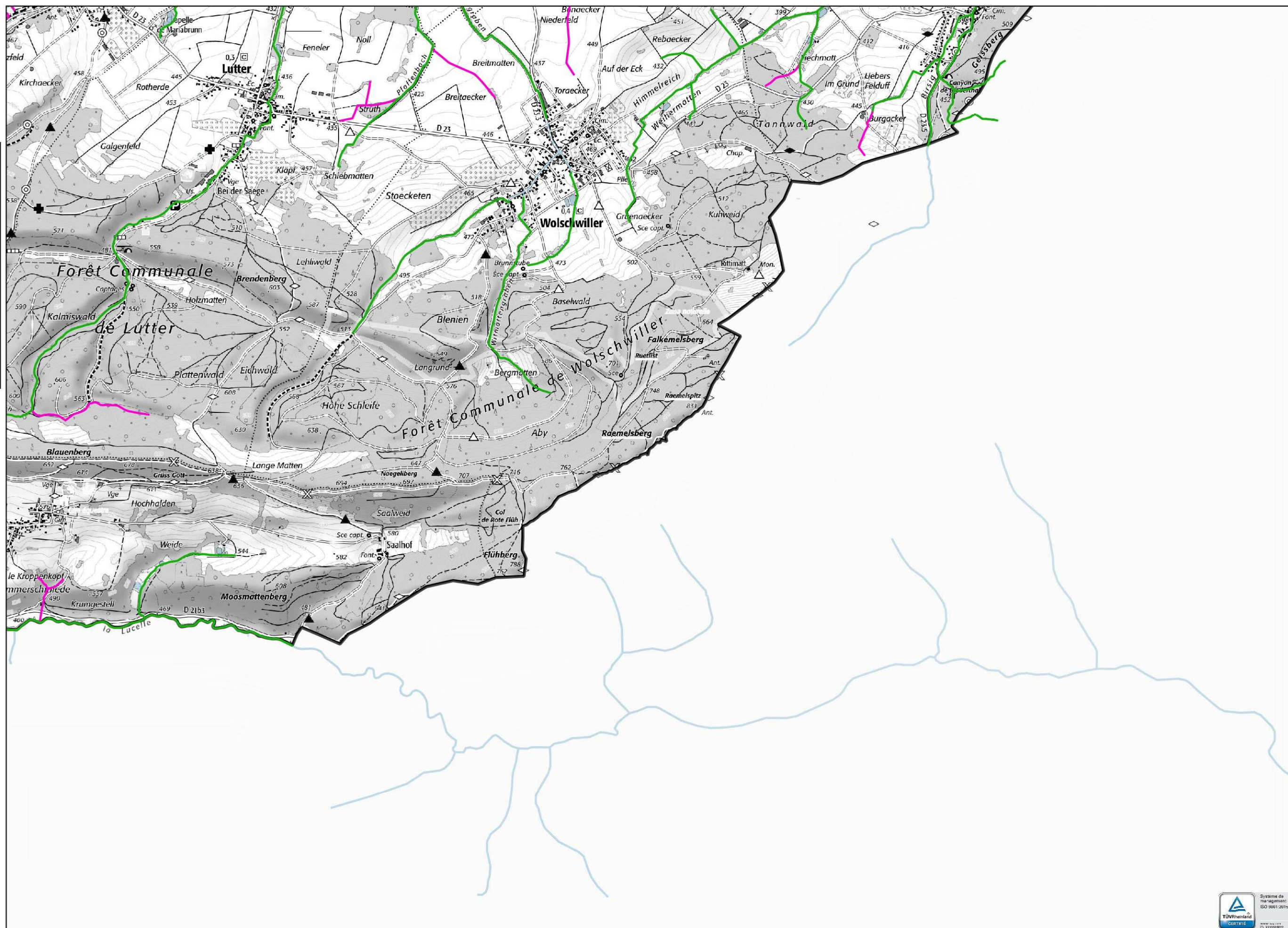
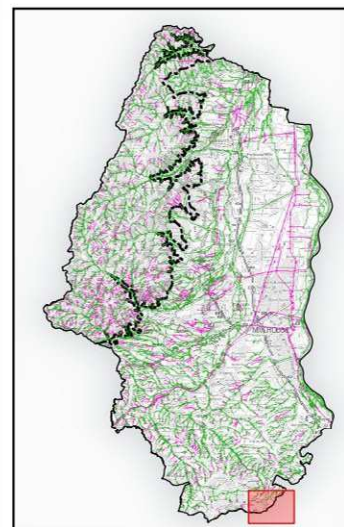
* les linéaires indéterminés sont examinés au cas par cas (contacter la DDT, service agriculture bureau des aides directes)



Sources, référentiels :
IGN BDTOPO, SCAN 25,
DDT 68
Réalisation : DDT68 MIT
le 09-01-2024

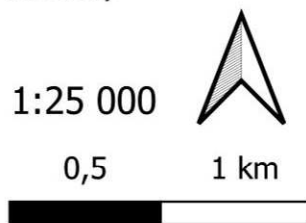
RESEAU HYDROGRAPHIQUE DU HAUT-RHIN - Règlementations agricoles : linéaires BCAE et ZNT campagne 2024 (traitements phytosanitaires et fertilisation hors RSD)

Planche
N° 85



- Ecoulement concerné par :**
- BCAE et ZNT
 - ZNT
 - indéterminé *
 - - - - Limite zone de prospection

* les linéaires indéterminés sont examinés au cas par cas (contacter la DDT, service agriculture bureau des aides directes)



Sources, référentiels :
IGN BDTOP, SCAN 25,
DDT 68
Réalisation : DDT68 MIT
le 09-01-2024