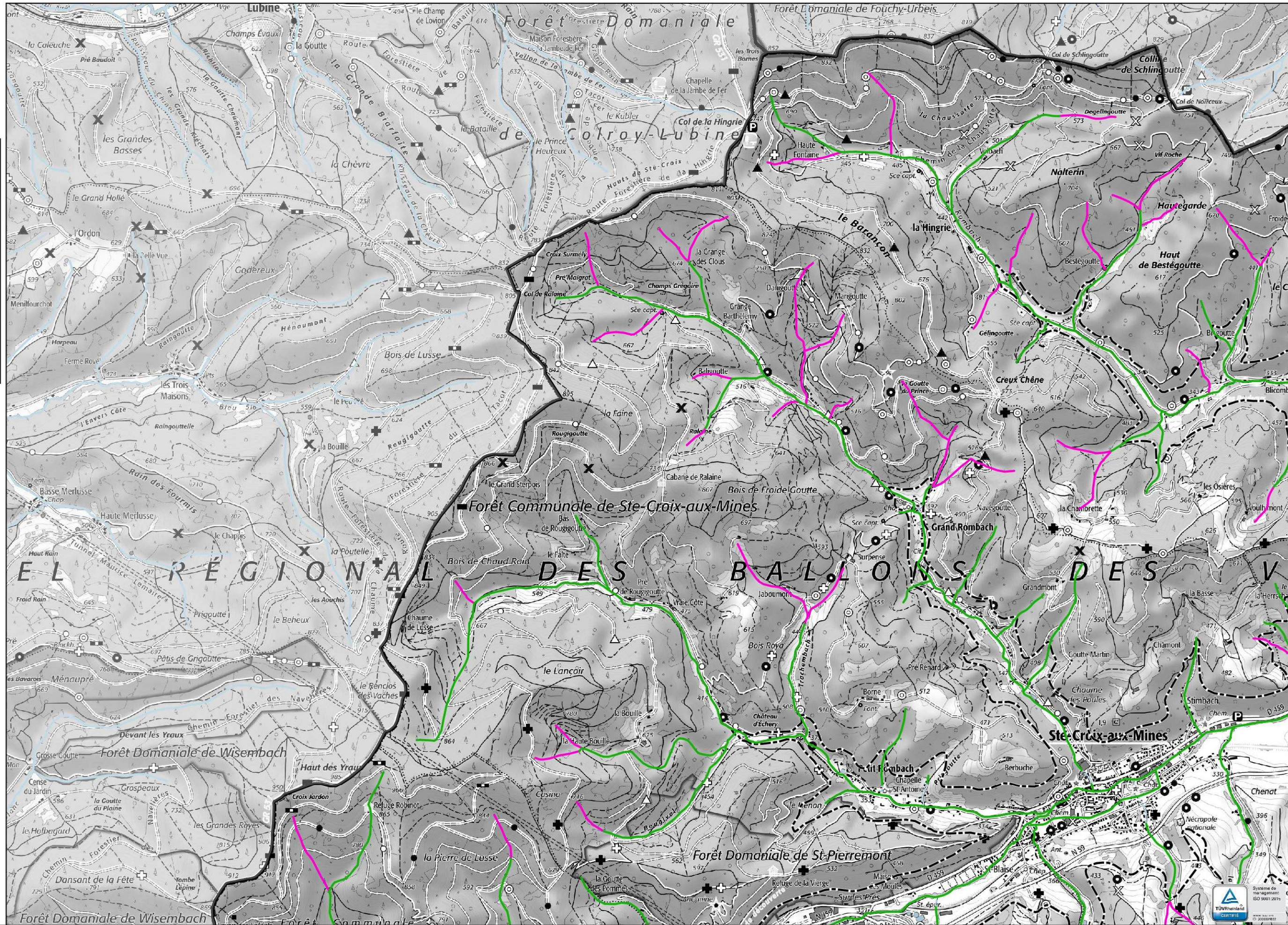
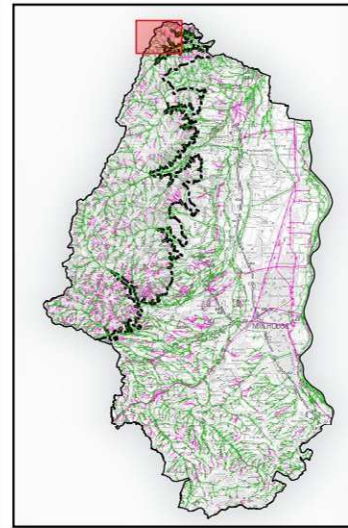


# RESEAU HYDROGRAPHIQUE DU HAUT-RHIN - Règlements agricoles : linéaires BCAE et ZNT campagne 2024 (traitements phytosanitaires et fertilisation hors RSD)

Planche  
N° 1



Écoulement concerné par :

- BCAE et ZNT
- ZNT
- indéterminé \*

--- Limite zone de prospection

\* les linéaires indéterminés sont examinés au cas par cas (contacter la DDT, service agriculture bureau des aides directes)



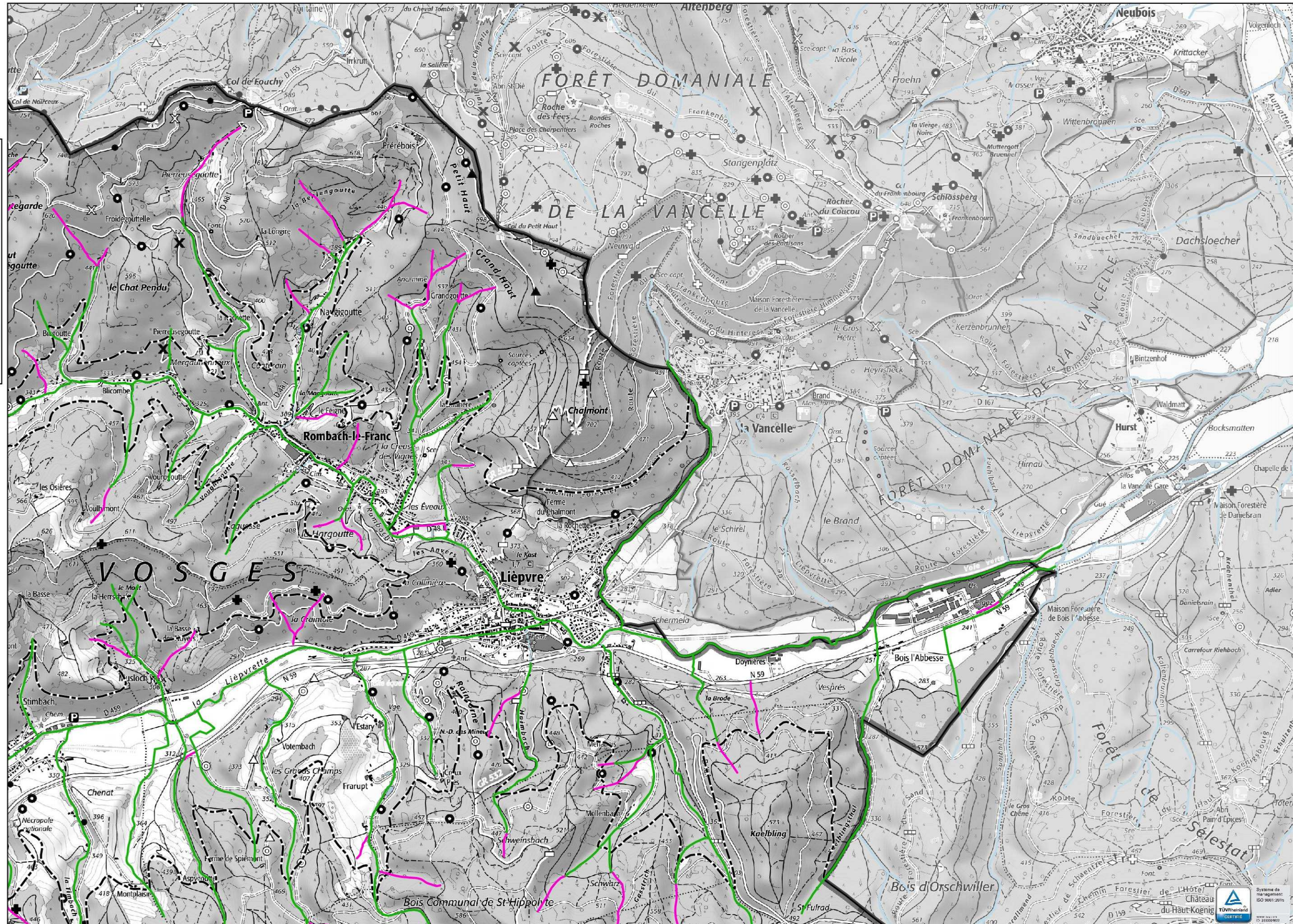
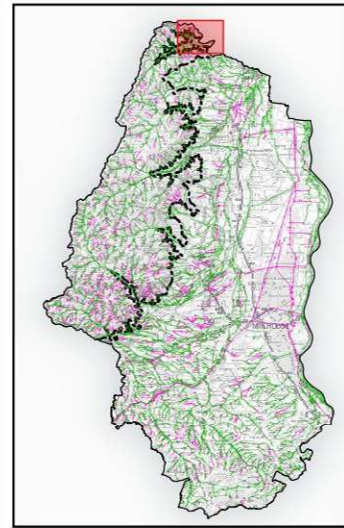
1:25 000

0,5 1 km

Sources, référentiels :  
IGN BDTOPO, SCAN 25,  
DDT 68  
Réalisation : DDT68 MIT  
le 09-01-2024

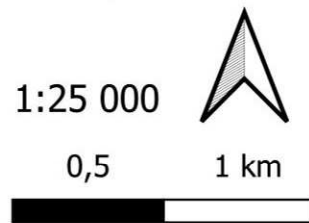
# RESEAU HYDROGRAPHIQUE DU HAUT-RHIN - Règlementations agricoles : linéaires BCAE et ZNT campagne 2024 (traitements phytosanitaires et fertilisation hors RSD)

## Planche N° 2



- Ecoulement concerné par :**
- BCAE et ZNT
  - ZNT
  - indéterminé \*
  - - - - - Limite zone de prospection

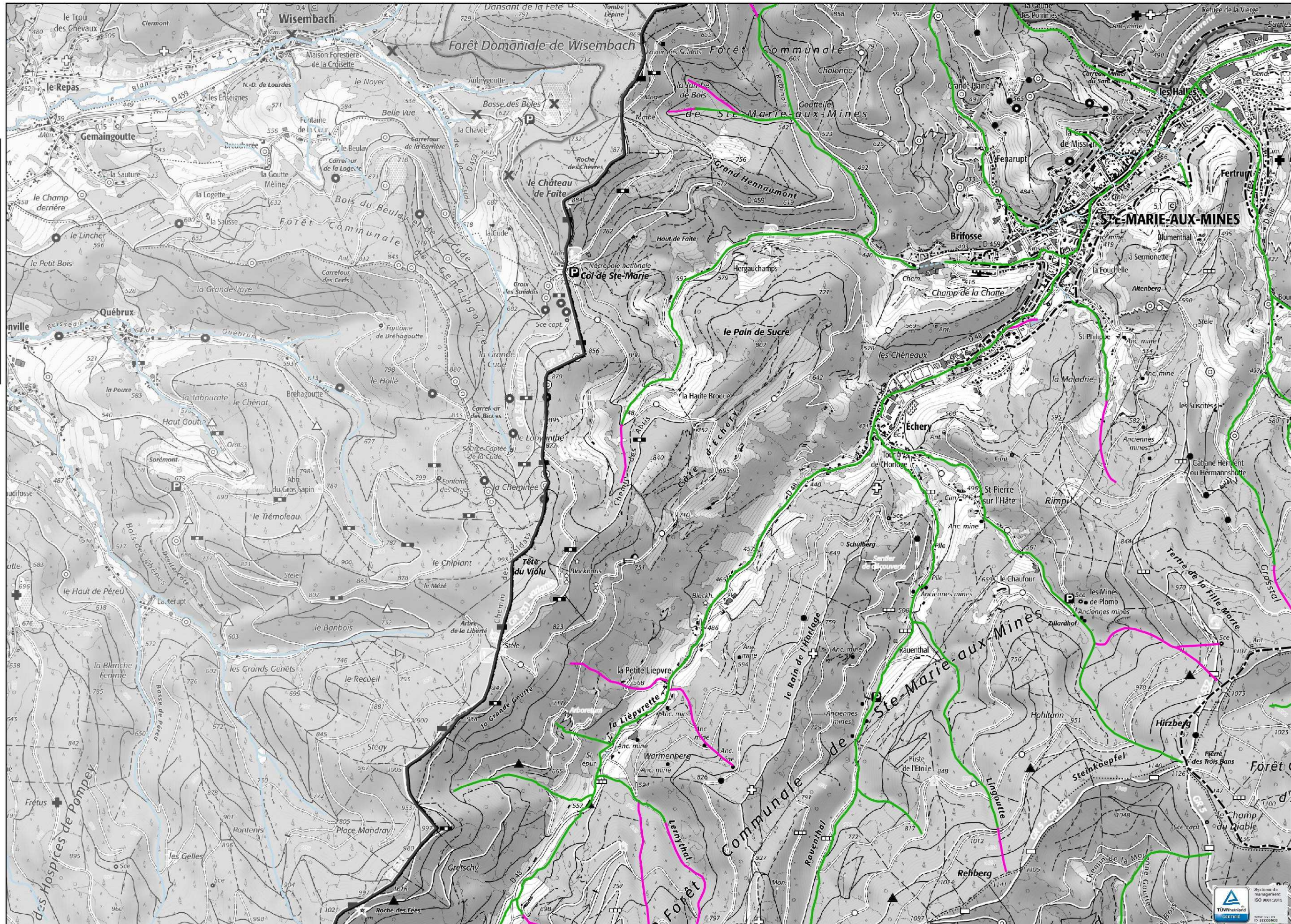
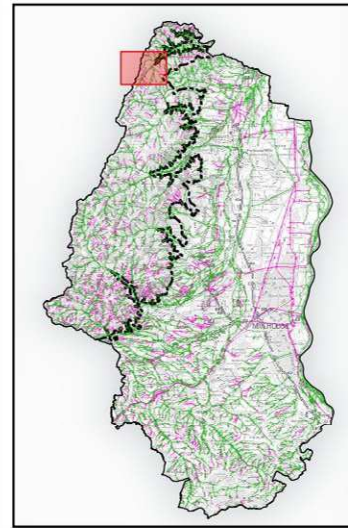
\* les linéaires indéterminés sont examinés au cas par cas (contacter la DDT, service agriculture bureau des aides directes)



Sources, référentiels :  
IGN BDTOPO, SCAN 25,  
DDT 68  
Réalisation : DDT68 MIT  
le 09-01-2024

# RESEAU HYDROGRAPHIQUE DU HAUT-RHIN - Règlements agricoles : linéaires BCAE et ZNT campagne 2024 (traitements phytosanitaires et fertilisation hors RSD)

## Planche N° 3

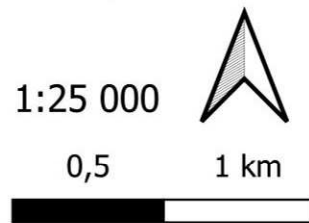


### Écoulement concerné par :

- BCAE et ZNT
- ZNT
- - - - indéterminé \*

- - - - Limite zone de prospection

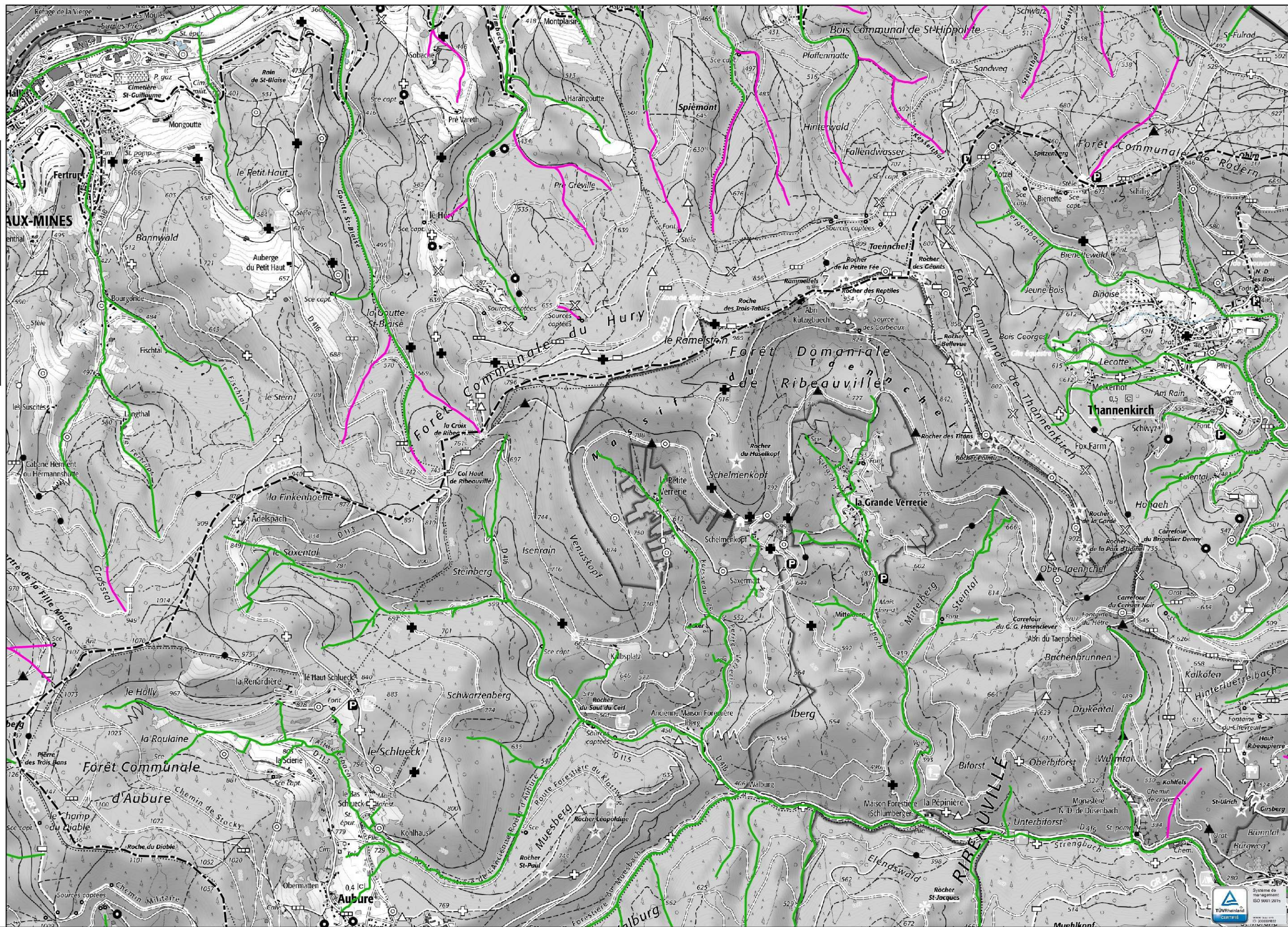
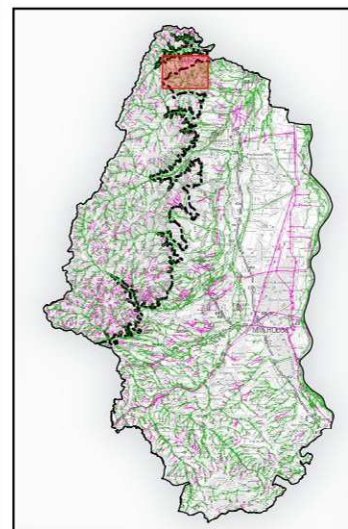
\* les linéaires indéterminés sont examinés au cas par cas (contacter la DDT, service agriculture bureau des aides directes)



Sources, référentiels :  
IGN BDTOPO, SCAN 25,  
DDT 68  
Réalisation : DDT68 MIT  
le 09-01-2024

# RESEAU HYDROGRAPHIQUE DU HAUT-RHIN - Règlementations agricoles : linéaires BCAE et ZNT campagne 2024 (traitements phytosanitaires et fertilisation hors RSD)

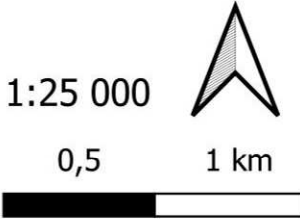
Planche  
N° 4



Écoulement concerné par :

- BCAE et ZNT
- ZNT
- - - - - indéterminé \*
- - - - - Limite zone de prospection

\* les linéaires indéterminés sont examinés au cas par cas (contacter la DDT, service agriculture bureau des aides directes)

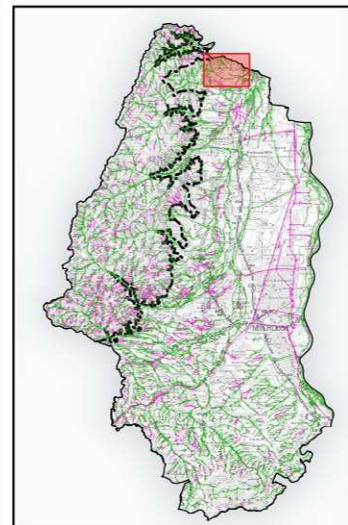


Sources, référentiels :  
IGN BDTOPO, SCAN 25,  
DDT 68  
Réalisation : DDT68 MIT  
le 09-01-2024



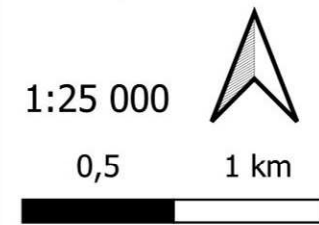
# RESEAU HYDROGRAPHIQUE DU HAUT-RHIN - Règlements agricoles : linéaires BCAE et ZNT campagne 2024 (traitements phytosanitaires et fertilisation hors RSD)

**Planche  
N° 5**

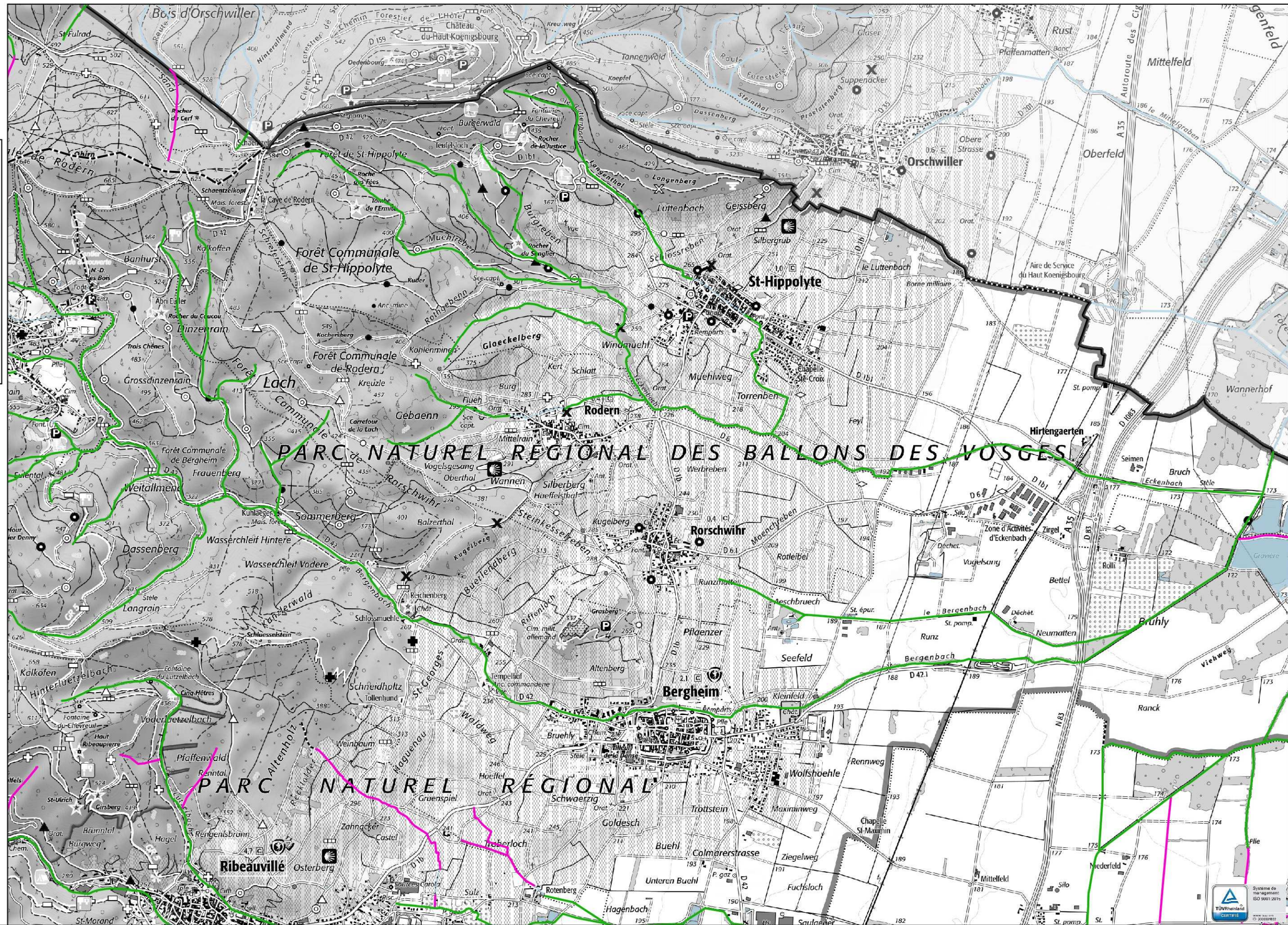


- Ecoulement concerné par :**
- BCAE et ZNT
  - ZNT
  - ..... indéterminé \*
  - - - - Limite zone de prospection

\* les linéaires indéterminés sont examinés au cas par cas (contacter la DDT, service agriculture bureau des aides directes)

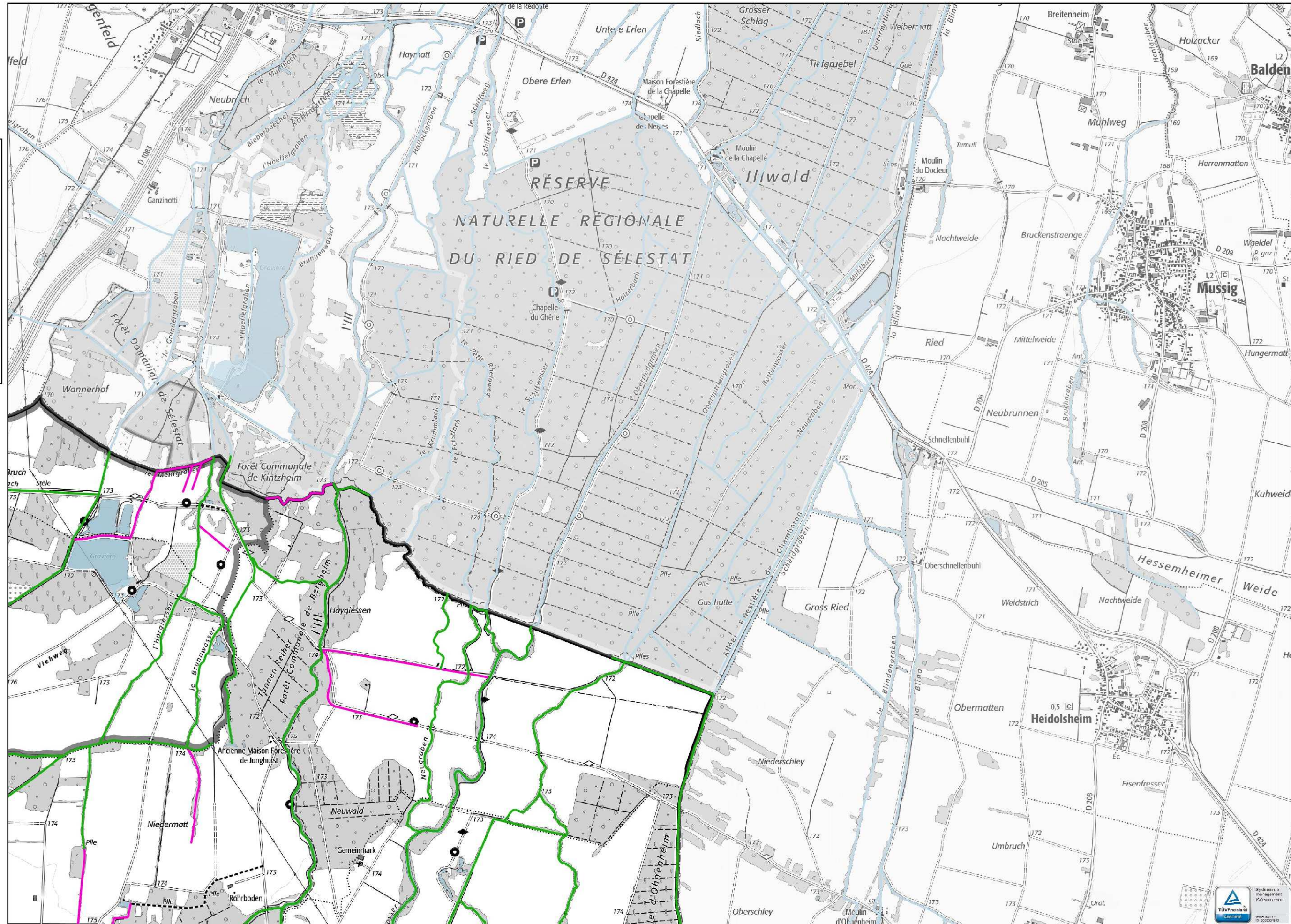
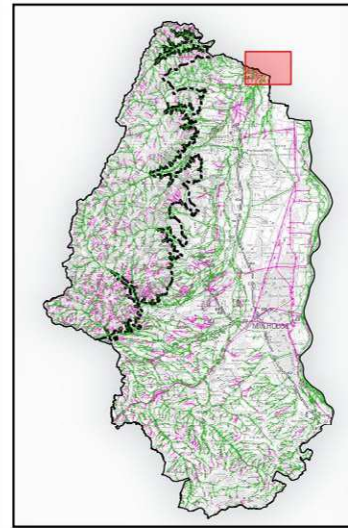


Sources, référentiels :  
IGN BDTOPO, SCAN 25,  
DDT 68  
Réalisation : DDT68 MIT  
le 09-01-2024



# RESEAU HYDROGRAPHIQUE DU HAUT-RHIN - Règlements agricoles : linéaires BCAE et ZNT campagne 2024 (traitements phytosanitaires et fertilisation hors RSD)

## Planche N° 6



### Écoulement concerné par :

— BCAE et ZNT

— ZNT

----- indéterminé \*

--- Limite zone de prospection

\* les linéaires indéterminés sont examinés au cas par cas (contacter la DDT, service agriculture bureau des aides directes)

1:25 000



0,5

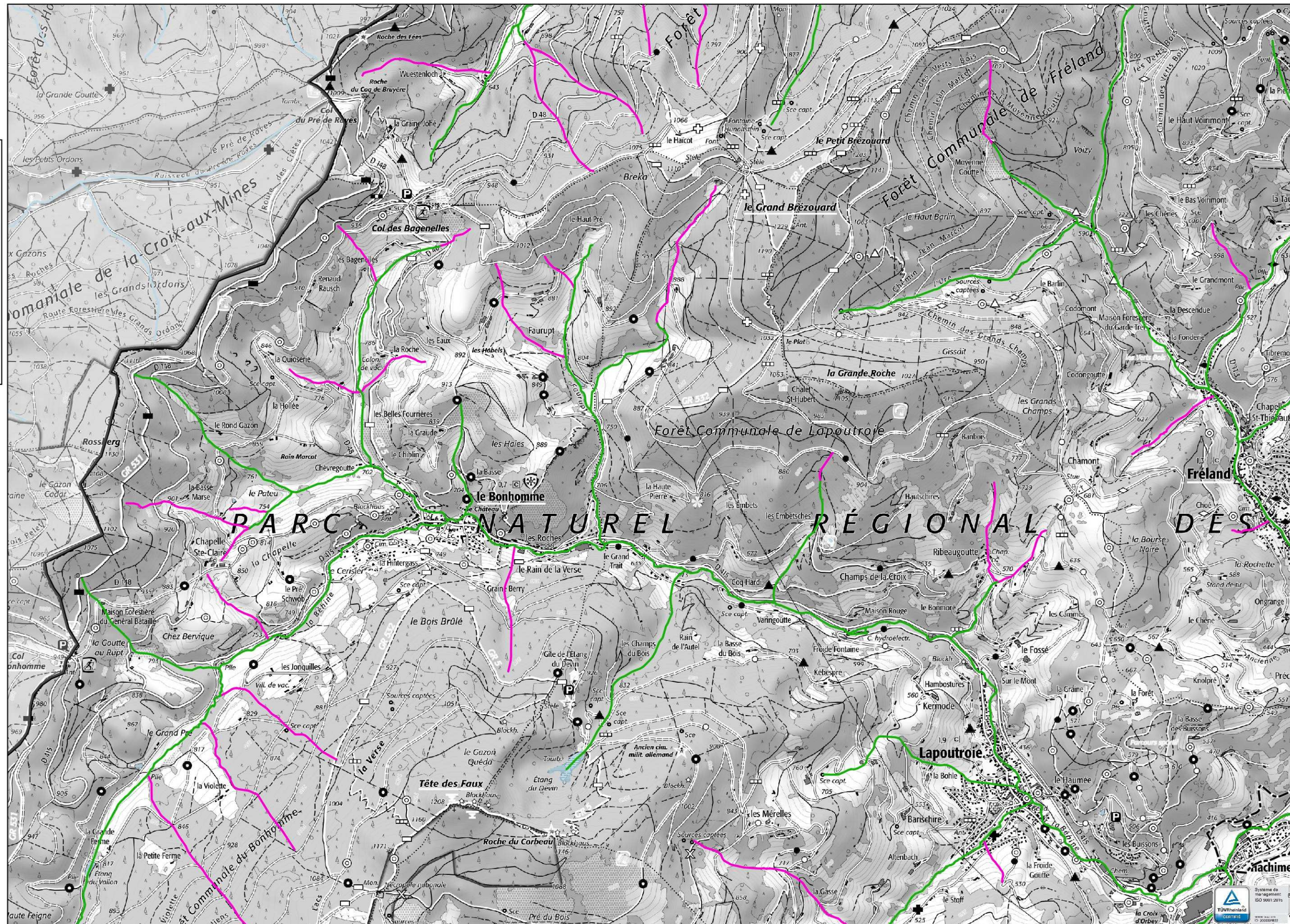
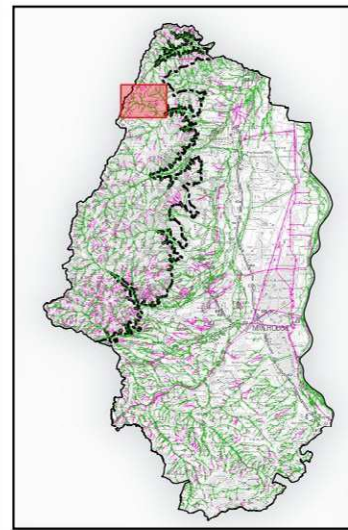
1 km



Sources, référentiels :  
IGN BDTOPO, SCAN 25,  
DDT 68  
Réalisation : DDT68 MIT  
le 09-01-2024

# RESEAU HYDROGRAPHIQUE DU HAUT-RHIN - Règlementations agricoles : linéaires BCAE et ZNT campagne 2024 (traitements phytosanitaires et fertilisation hors RSD)

**Planche  
N° 7**

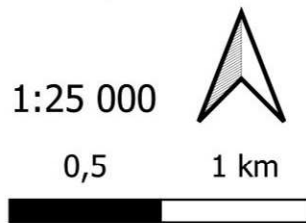


**Ecoulement concerné par :**

- BCAE et ZNT
- ZNT
- ..... indéterminé \*

--- Limite zone de prospection

\* les linéaires indéterminés sont examinés au cas par cas (contacter la DDT, service agriculture bureau des aides directes)



Sources, référentiels :  
 IGN BDTOPO, SCAN 25,  
 DDT 68  
 Réalisation : DDT68 MIT  
 le 09-01-2024