





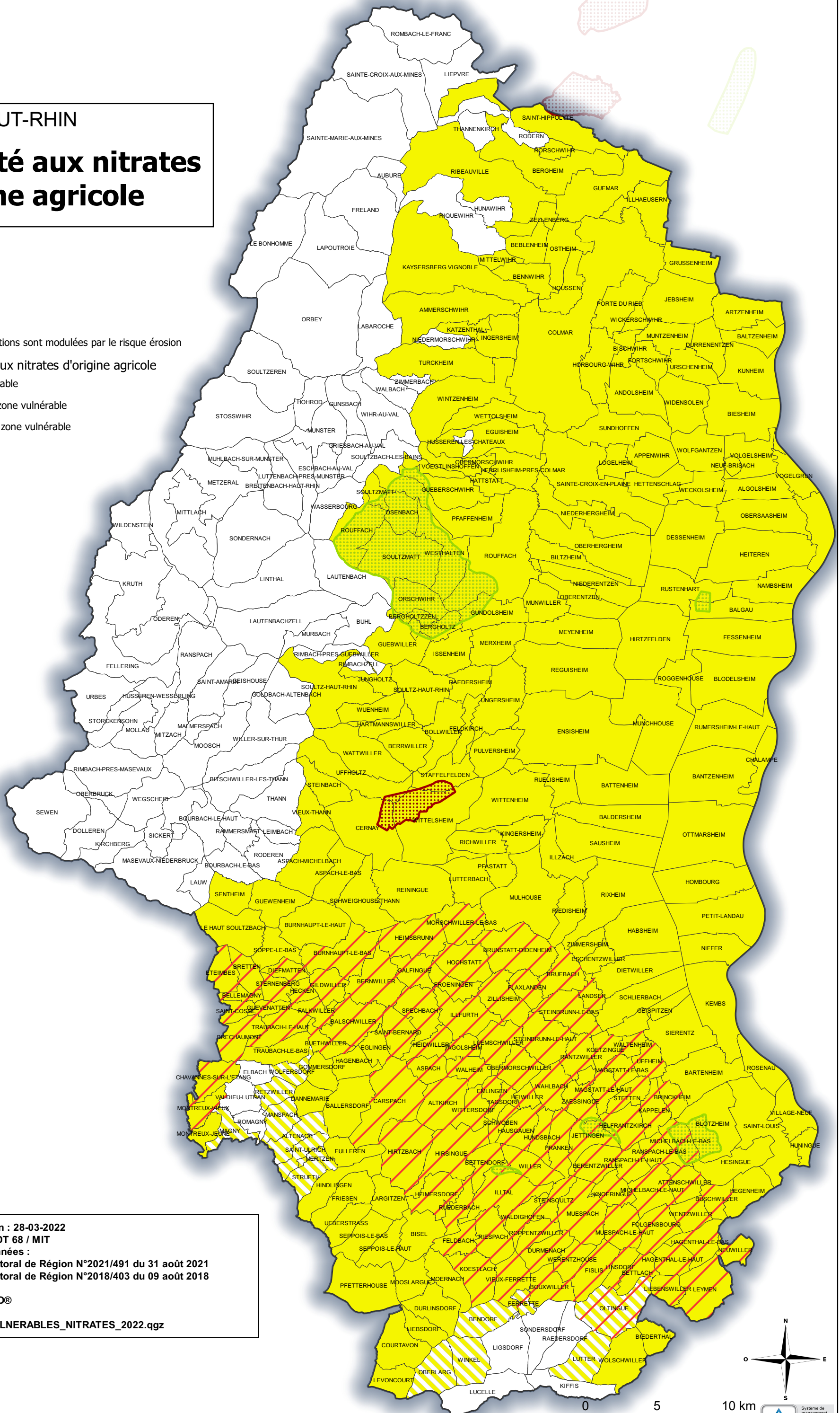


HAUT-RHIN
**Vulnérabilité aux nitrates
d'origine agricole**

-  Zone d'actions renforcées
 -  Zone vulnérable renforcée
 -  Communes dont les prescriptions sont modulées par le risque érosion
- Vulnérabilité de communes aux nitrates d'origine agricole
-  Communes hors zone vulnérable
 -  Communes entièrement en zone vulnérable
 -  Communes partiellement en zone vulnérable



Date de création : 28-03-2022
Réalisation : DDT 68 / MIT
Sources de données :
 - Arrêté Préfectoral de Région N°2021/491 du 31 août 2021
 - Arrêté Préfectoral de Région N°2018/403 du 09 août 2018
Référentiel
 ©IGN BD TOPO®
HR_ZONES_VULNERABLES_NITRATES_2022.qgz

