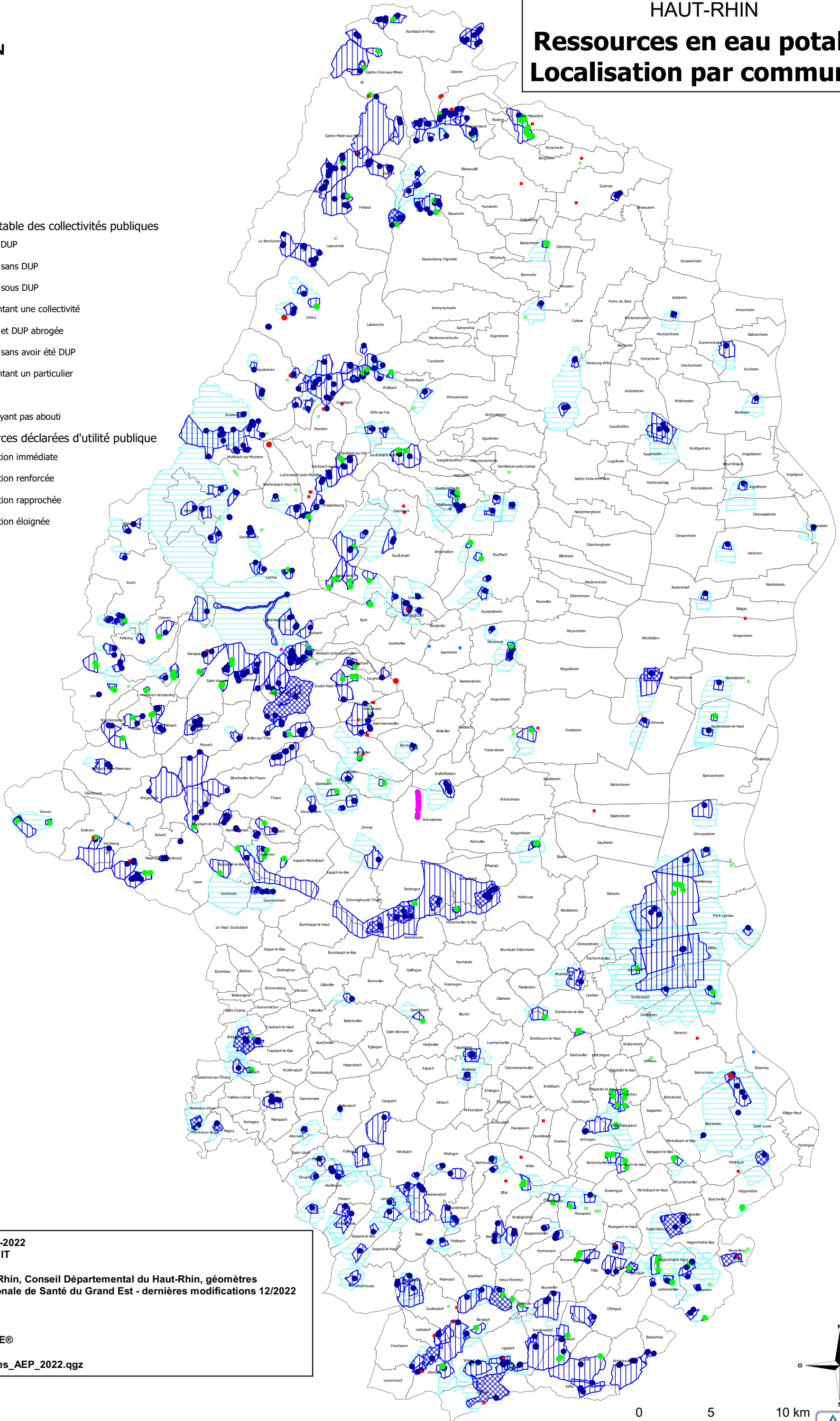
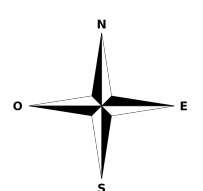


**Légende**

- Limites communales
- Ressources en eau potable des collectivités publiques**
- captage utilisé sous DUP
- captage utilisé mais sans DUP
- captage abandonné sous DUP
- captage privé alimentant une collectivité
- captage abandonné et DUP abrogée
- captage abandonné sans avoir été DUP
- captage privé alimentant un particulier
- captage projeté
- Recherche d'eau n'ayant pas abouti
- Protection des ressources déclarées d'utilité publique**
- Périmètre de protection immédiate
- Périmètre de protection renforcée
- Périmètre de protection rapprochée
- Périmètre de protection éloignée



**Date de création : 29-12-2022**  
**Réalisation : DDT 68 / MIT**  
**Sources de données :**  
**Tracés : DDT du Haut-Rhin, Conseil Départemental du Haut-Rhin, géomètres**  
**Arrêtés : Agence Régionale de Santé du Grand Est - dernières modifications 12/2022**  
**Référentiels :**  
 ©IGN BDTOPO®  
 ©IGN SCAN25®  
 ©IGN BD PARCELLAIRE®  
 HR\_Captages\_Perimetres\_AEP\_2022.qgz



0 5 10 km

