



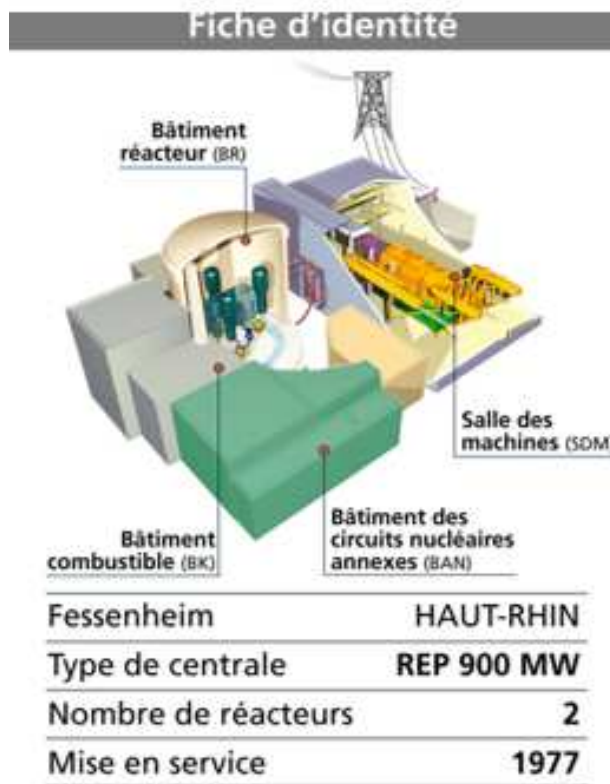
CENTRALE  
NUCLÉAIRE  
DE FESSENHEIM

# RÉUNION PUBLIQUE PRÉSENTATION DU CENTRE NUCLÉAIRE DE PRODUCTION D'ELECTRICITÉ DE FESSENHEIM

7 JUIN 2018



# PRÉSENTATION DU SITE INDUSTRIEL



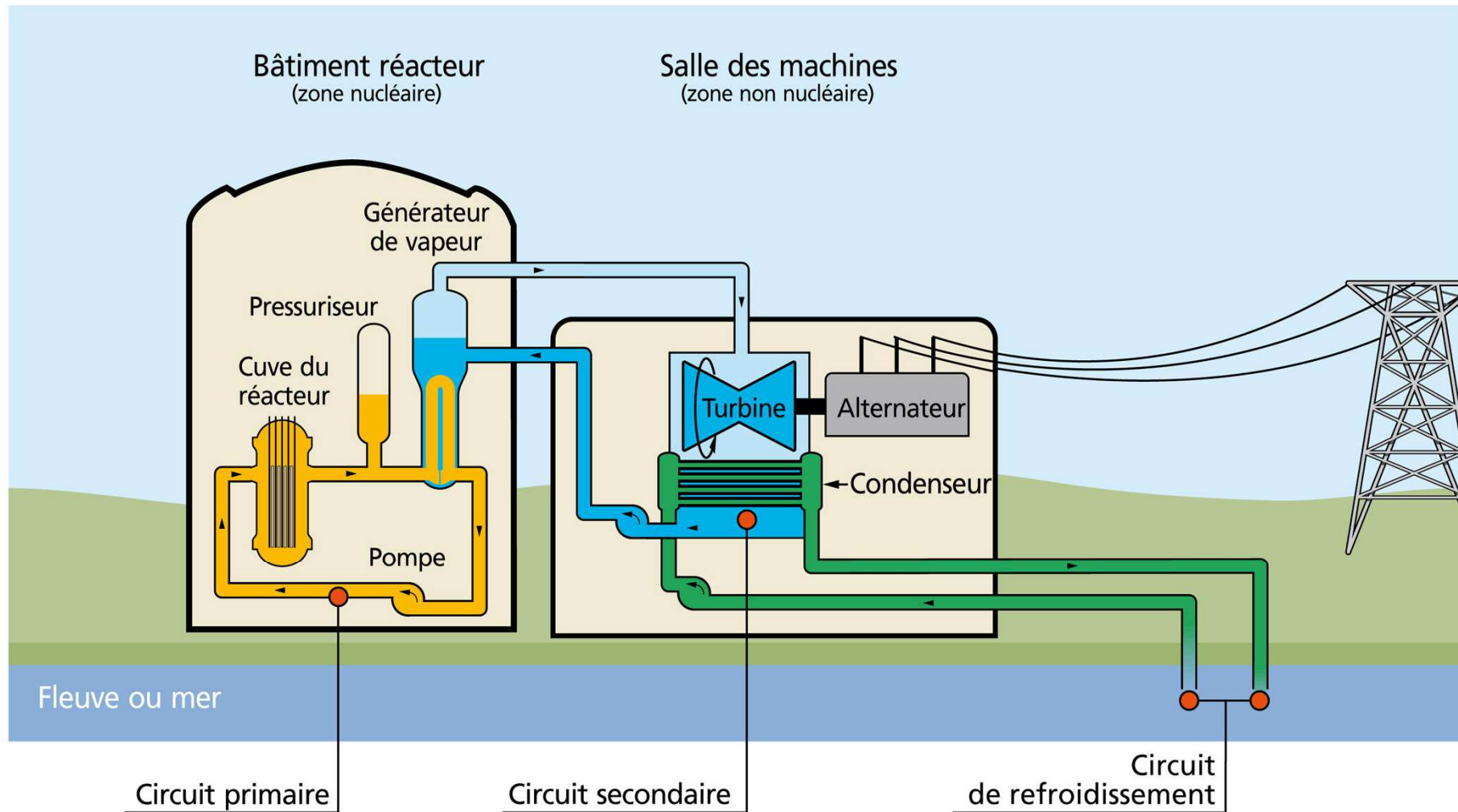
**1200 salariés**  
permanents  
(EDF et Prestataires)

**10 milliards de kWh**  
produits en moyenne  
chaque année en toute sûreté

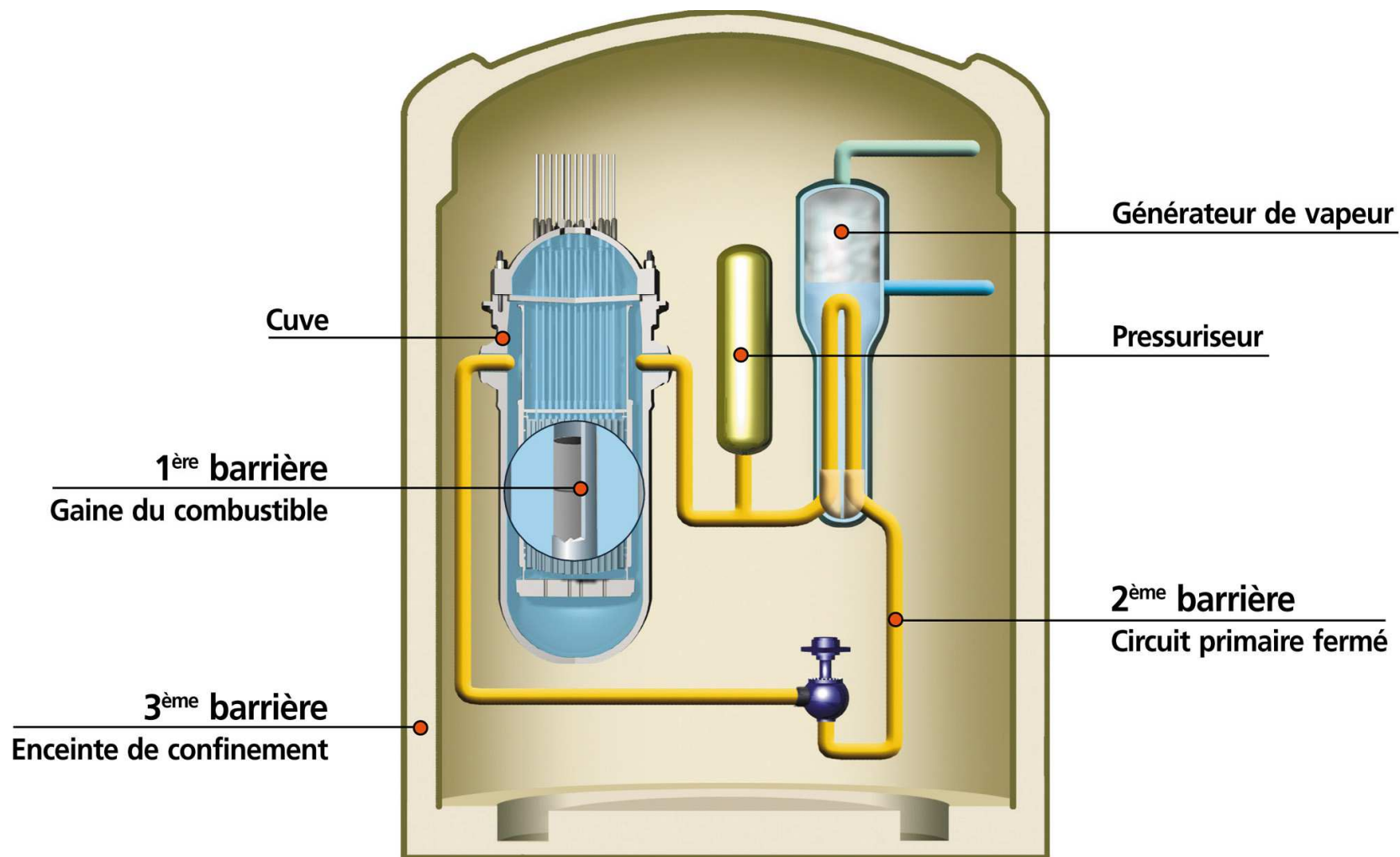
**Environ 45 millions €**  
de taxes et impôts  
versés chaque année

**LE CNPE DE FESSENHEIM, UN ACTEUR INCONTOURNABLE DU BASSIN RHENAN**

# PRINCIPES DE FONCTIONNEMENT : 3 CIRCUITS INDÉPENDANTS



# TROIS BARRIÈRES ÉTANCHES DE CONFINEMENT



# UNE PRIORITÉ ABSOLUE : LA SÛRETÉ DES INSTALLATIONS

- Une prise en compte dès la conception, basée sur le principe de la défense en profondeur :  
redondance, diversification et séparation physique des systèmes et des matériels.
- Une amélioration continue en exploitation :  
les réexamens de sûreté (évolutions techniques et technologiques, retours d'expériences), la formation du personnel, les contrôles internes et de l'Autorité de Sûreté Nucléaire.



**1<sup>er</sup> site**  
du parc nucléaire d'EDF  
à avoir réalisé l'intégralité  
des prescriptions techniques  
demandées par l'ASN  
à l'issue des VD3

**65 millions €**  
investi en 2017 à Fessenheim  
pour garantir un fonctionnement  
en toute sûreté  
des deux unités

**20 inspections**  
réalisées en 2017  
par l'ASN  
(17 programmées  
& 3 inopinées)

# DES ÉQUIPES PROFESSIONNELLES 24H/24, 365 JOURS/AN

- **Un personnel hautement qualifié grâce à un long cursus de formation**  
Exemple, de 2 à 4 années, alternant modules théoriques et stages pratiques pour un opérateur.
- **Des outils performants pour le développement des compétences**
  - ✓ Un chantier école de 250 m<sup>2</sup>
  - ✓ Un simulateur de pilotage, réplique exacte de la salle des commandes
  - ✓ Un espace maquettes

**Plus de 81 800 h**  
de formation dispensées  
au personnel en 2017  
= 100h/salarié EDF

**7000 h**  
de formation dispensées  
sur le simulateur  
de pilotage en 2017



# LE PLAN D'URGENCE INTERNE (PUI)

- **Une organisation :**
  - ✓ mobilisable 7 jours sur 7, 24h/24h en moins d'une heure.
  - ✓ qui s'appuie sur les compétences de 350 personnes d'astreinte formées et entraînées régulièrement.
- **5 exercices et entraînements en moyenne par an :**
  - sûreté et Radiologique, incendie, secours à victimes, accident de transport,...
- **Des relations formalisées**
  - au travers de conventions avec le SDIS, les Hôpitaux, la Préfecture,...



# LE PLAN D'URGENCE INTERNE (PUI)

## Localisation des équipes sur la centrale :

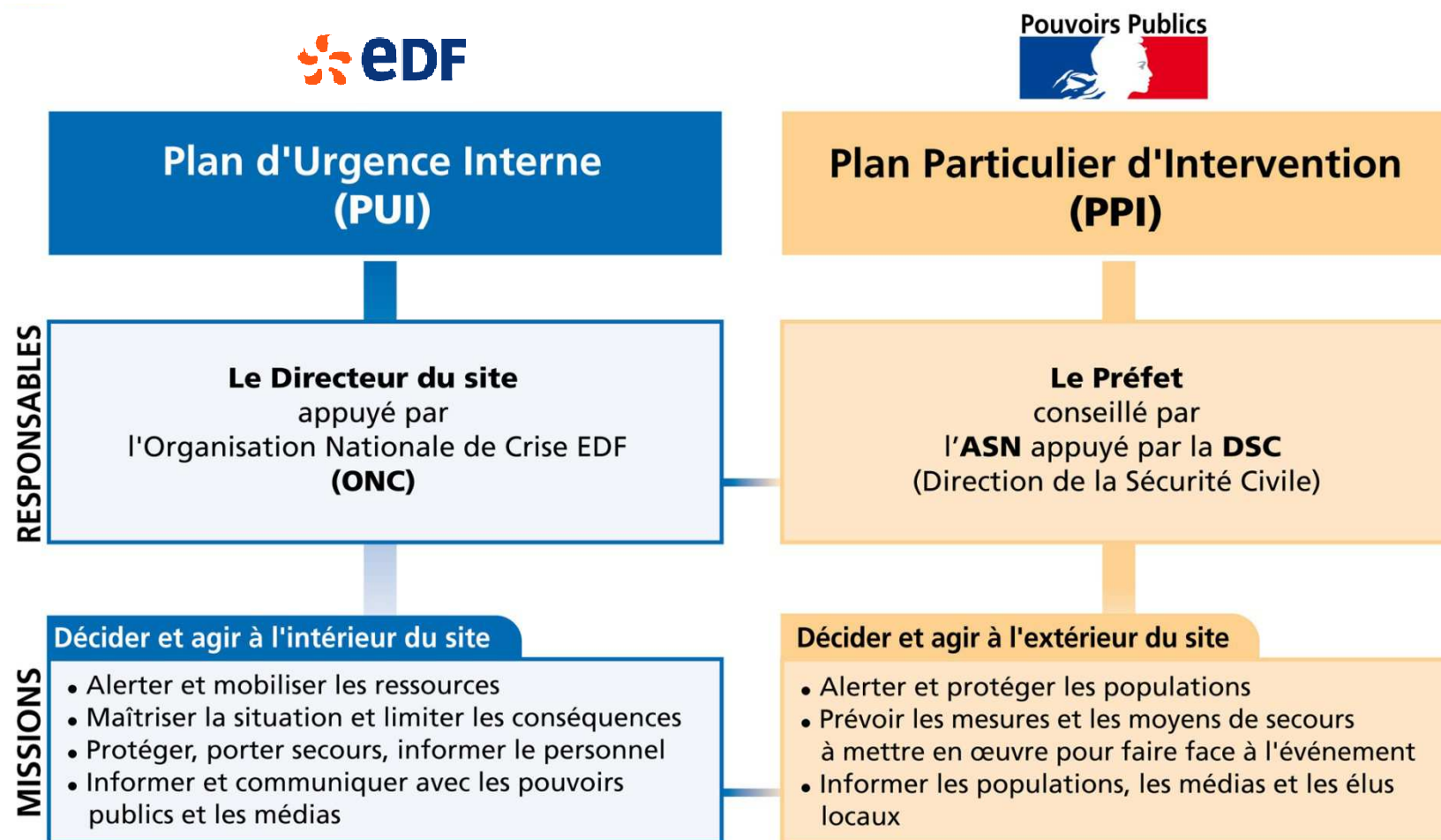
- Une équipe en salle de commande.
- Une équipe d'experts à proximité de la salle de commande.
- Une équipe de commandement Direction, moyens et Environnement au Bâtiment De Sécurité (BDS).
- Ces équipes (Postes de Commandement) sont en interface avec l'ASN, la Préfecture, l'organisation nationale de crise.





# ORGANISATION DE CRISE NUCLÉAIRE

## PUI PPI Organisation de crise locale



**MERCI  
DE VOTRE ATTENTION**